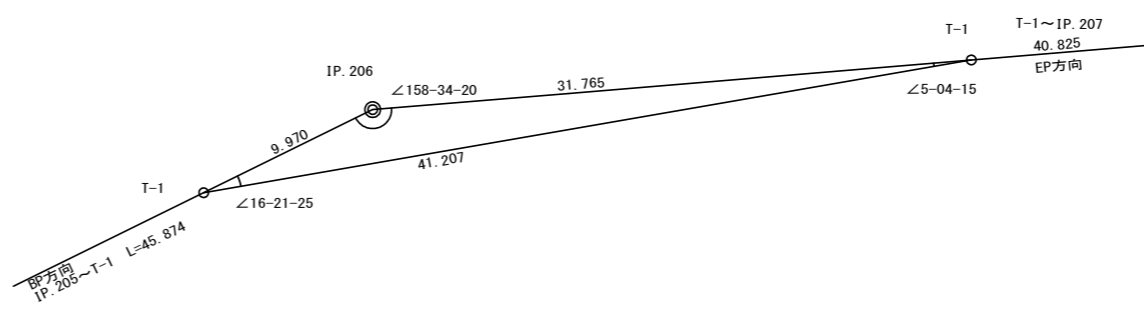


IP. 206復元詳細図 (SC: 1/200)



曲線表

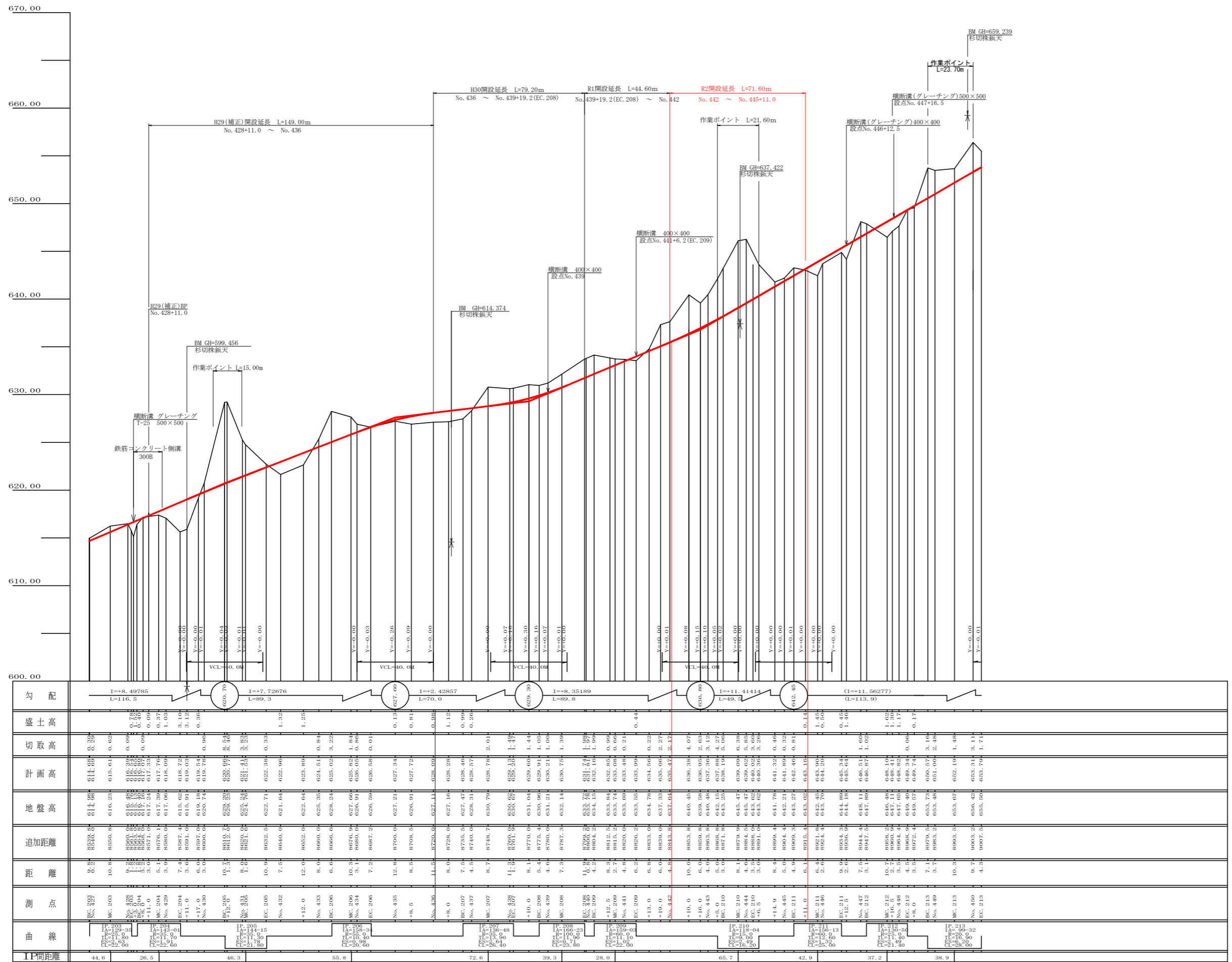
IP	DA	IA	R	TL	ES	CL	CL/2	円盤	直中	IP D
203	230-25	129-35	25.0	11.80	2.63	22.00	11.00	3.00	1.00	44.60
204	216-59	143-01	35.0	11.70	1.91	22.60	11.30	3.00	0.50	26.50
205	144-15	144-15	35.0	11.30	1.78	21.80	10.90	3.00	0.50	46.30
206	201-26	158-34	55.0	10.40	0.98	20.60	10.30	0.00	0.00	55.80
207	223-12	136-48	35.0	13.90	2.64	26.40	13.20	3.00	0.50	72.60
208	193-37	166-23	100.0	11.90	0.71	23.80	11.90	0.00	0.00	39.30
209	200-57	159-03	60.0	11.10	1.02	22.00	11.00	0.00	0.00	28.00
210	118-04	118-04	15.0	9.00	2.49	16.20	8.10	4.00	1.75	65.70
211	203-47	156-13	60.0	12.60	1.32	25.00	12.50	0.00	0.00	42.90
212	229-10	130-50	25.0	11.40	2.49	21.40	10.70	3.00	1.00	37.20
213	99-32	99-32	20.0	16.90	6.20	28.00	14.00	3.00	1.25	38.90

凡例

- コンクリート擁壁工
- 補強土壁工

(当初)

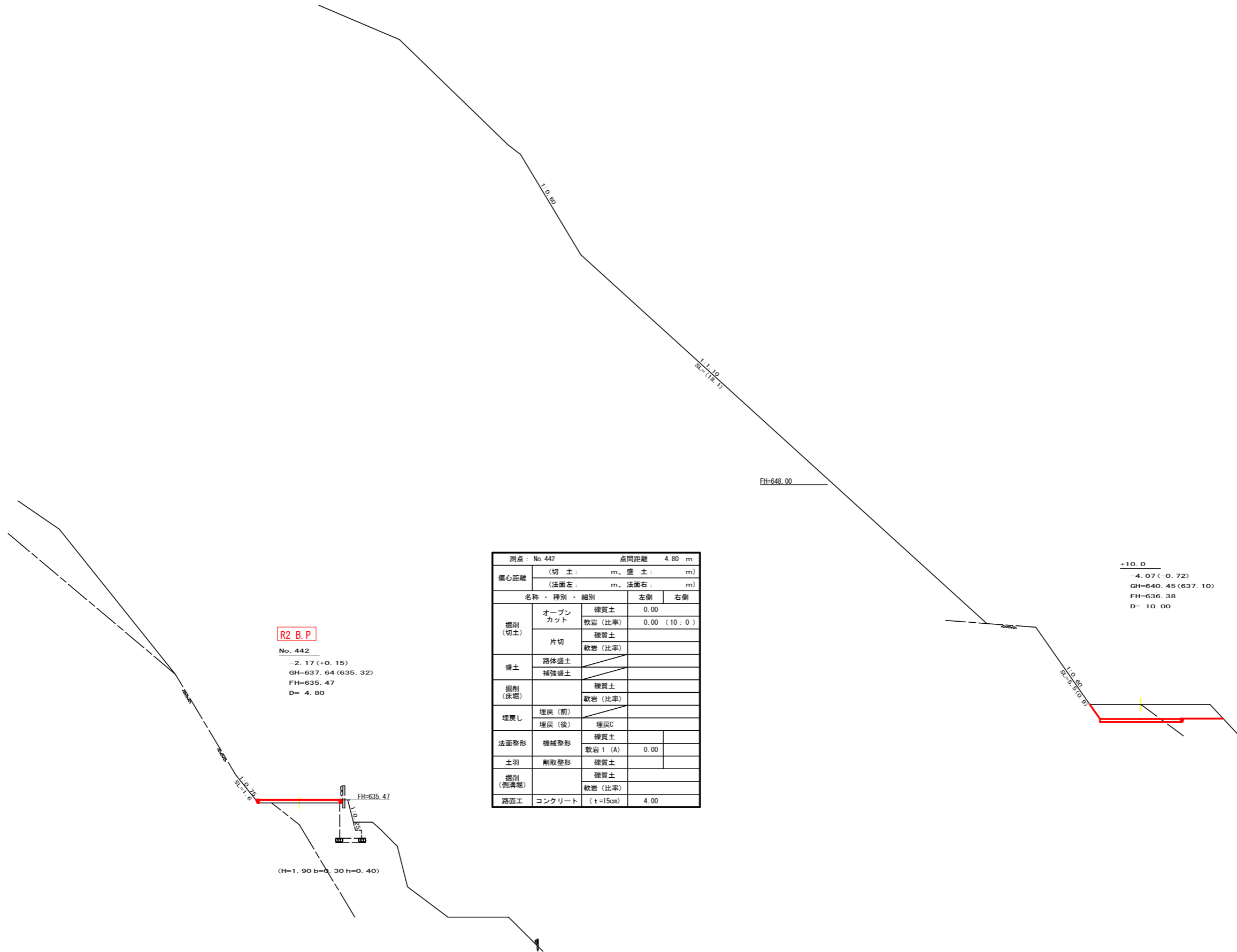
路線名	川崎国見山線 池田工区	事業名	R2三林 林開川崎国見山線池田三好市 開設工事
林道区分	森林基幹道	級別区分	1級 設計速度 20KM/H
年度	令和 2 年度	施工主体	徳島県
名称	平面図面	1 葉中	1 番
施工地	徳島県 三好市 池田町 川崎		
縮尺	1/500	図面番号	1
審査者		設計者	
測点	No. 426+19.8 (BC. 203) ~ No. 450+4.3 (EC. 213)		



勾配	I=+8.49785 L=116.5		I=+7.72676 L=89.3		I=+2.42857 L=70.0		I=+8.35189 L=89.8		I=+11.41414 L=49.5		I=+11.56277 L=113.9	
盛土高	0.00	0.00	0.00	0.00	0.00	0.00	0.00	0.00	0.00	0.00	0.00	0.00
切取高	0.00	0.00	0.00	0.00	0.00	0.00	0.00	0.00	0.00	0.00	0.00	0.00
計画高	614.68	615.01	615.33	615.65	615.97	616.29	616.61	616.93	617.25	617.57	617.89	618.21
地盤高	614.68	614.23	613.78	613.33	612.88	612.43	611.98	611.53	611.08	610.63	610.18	609.73
追加距離	0.00	0.00	0.00	0.00	0.00	0.00	0.00	0.00	0.00	0.00	0.00	0.00
距離	0.00	10.8	21.6	32.4	43.2	54.0	64.8	75.6	86.4	97.2	108.0	118.8
測点	EC.203	MC.203	EC.204	MC.204	EC.205	MC.205	EC.206	MC.206	EC.207	MC.207	EC.208	MC.208
曲線	R=200.0 L=26.5		R=200.0 L=46.3		R=200.0 L=55.8		R=200.0 L=72.6		R=200.0 L=39.3		R=200.0 L=28.0	
11間距離	44.6	26.5	46.3	55.8	72.6	39.3	28.0	65.7	42.9	37.2	38.9	1.88m

(当初)

路線名	川崎国見山線 池田工区	事業名	R2三林 林開川崎国見山線池田三好市 開設工事
林道区分	森林基幹道	級別区分	1級 設計速度 20KM/H
年度	令和2年度	施工主体	徳島県
名称	縦断面図	1葉中	1番
施工地	徳島県 三好市 池田町 川崎		
縮尺	H1/1000 V1/200	図面番号	2
審査者		設計者	
測点	No.426+19.8(BC.203) ~ No.450+0.5(BC.213)		



R2 B.P

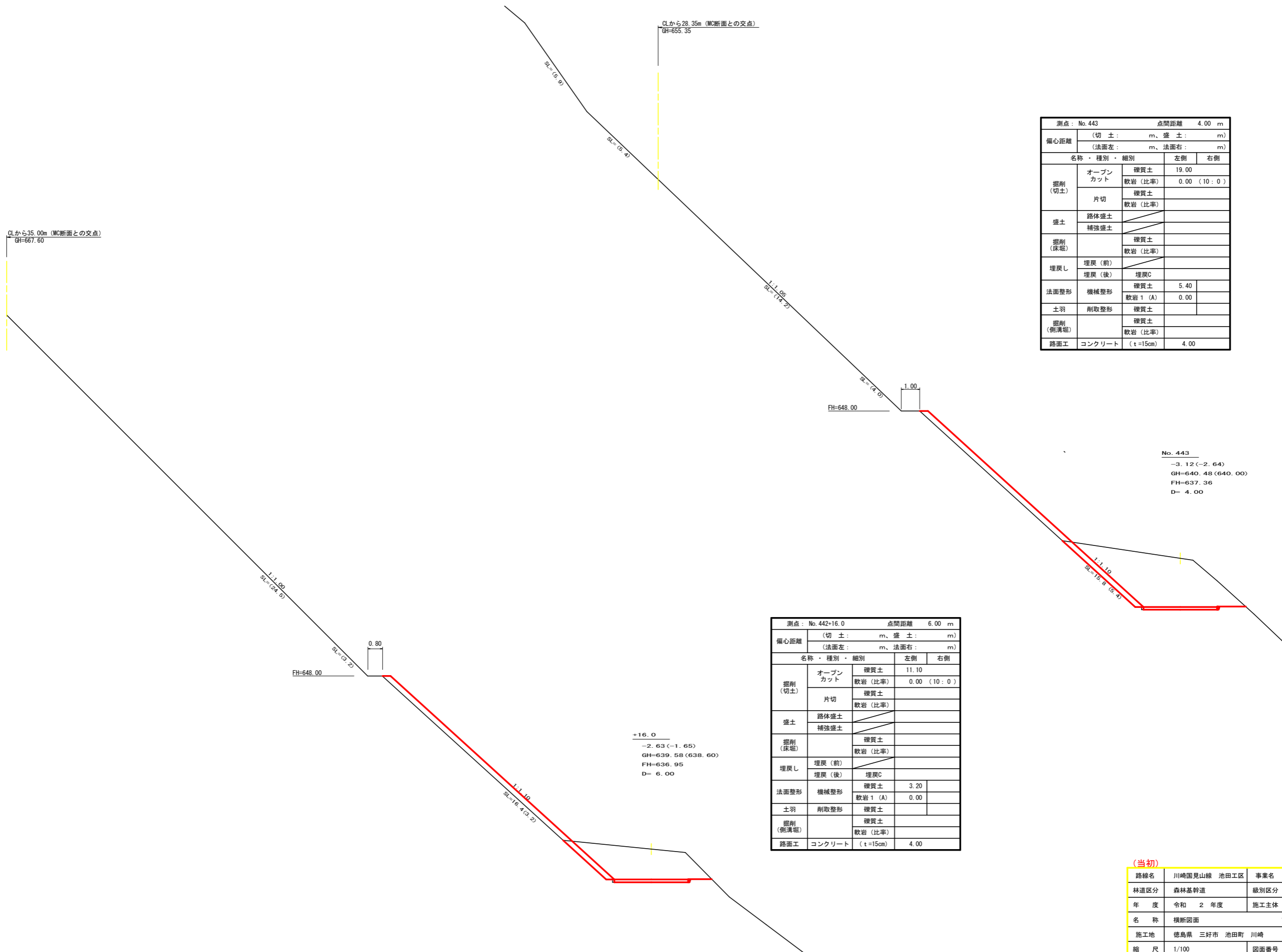
No. 442
 -2.17 (+0.15)
 GH=637.64 (635.32)
 FH=635.47
 D= 4.80

測点: No. 442		点間距離 4.80 m	
偏心距離	(切土: m、盛土: m)		
	(法面左: m、法面右: m)		
名称・種別・細別		左側	右側
掘削 (切土)	オープン カット	礫質土	0.00
		軟岩 (比率)	0.00 (10:0)
盛土	片切	礫質土	
		軟岩 (比率)	
掘削 (床堀)	路体盛土		
	補強盛土		
埋戻し	埋戻 (前)	礫質土	
	埋戻 (後)	埋戻C	
法面整形	機械整形	礫質土	
土羽	削取整形	軟岩 1 (A)	0.00
掘削 (側溝堀)	削取整形	礫質土	
		軟岩 (比率)	
路面工	コンクリート	(t=15cm)	4.00

測点: No. 442+10.0		点間距離 10.00 m	
偏心距離	(切土: m、盛土: m)		
	(法面左: m、法面右: m)		
名称・種別・細別		左側	右側
掘削 (切土)	オープン カット	礫質土	2.50
		軟岩 (比率)	2.50 (10:0)
盛土	片切	礫質土	
		軟岩 (比率)	
掘削 (床堀)	路体盛土		
	補強盛土		
埋戻し	埋戻 (前)	礫質土	
	埋戻 (後)	埋戻C	
法面整形	機械整形	礫質土	0.00
土羽	削取整形	軟岩 1 (A)	0.90
掘削 (側溝堀)	削取整形	礫質土	
		軟岩 (比率)	
路面工	コンクリート	(t=15cm)	4.00

(当初)

路線名	川崎国見山線 池田工区	事業名	R2三林 林開川崎国見山線池田 三好市 開設工事
林道区分	森林基幹道	級別区分	1 級 設計速度 20KM/H
年度	令和 2 年度	施工主体	徳島県
名称	横断面 7 葉中 1 番		
施工地	徳島県 三好市 池田町 川崎		
縮尺	1/100	図面番号	3
審査者	設計者		
測点	No. 442 ~ No. 442+10.0		



測点: No. 443 点間距離 4.00 m

備心距離		(切土: m、盛土: m)	
		(法面左: m、法面右: m)	
名称・種別・細別	左側	右側	
掘削 (切土)	オープンカット	硬質土	19.00
		軟岩 (比率)	0.00 (10:0)
盛土	片切	硬質土	
		軟岩 (比率)	
掘削 (床堀)	路体盛土		
	補強盛土		
埋戻し		硬質土	
		軟岩 (比率)	
埋戻し	埋戻 (前)		
	埋戻 (後)	埋戻C	
法面整形	機械整形	硬質土	5.40
		軟岩 1 (A)	0.00
土羽	削取整形	硬質土	
掘削 (側溝堀)		硬質土	
		軟岩 (比率)	
路面工	コンクリート	(t=15cm)	4.00

No. 443
 -3.12 (-2.64)
 GH=640.48 (640.00)
 FH=637.36
 D= 4.00

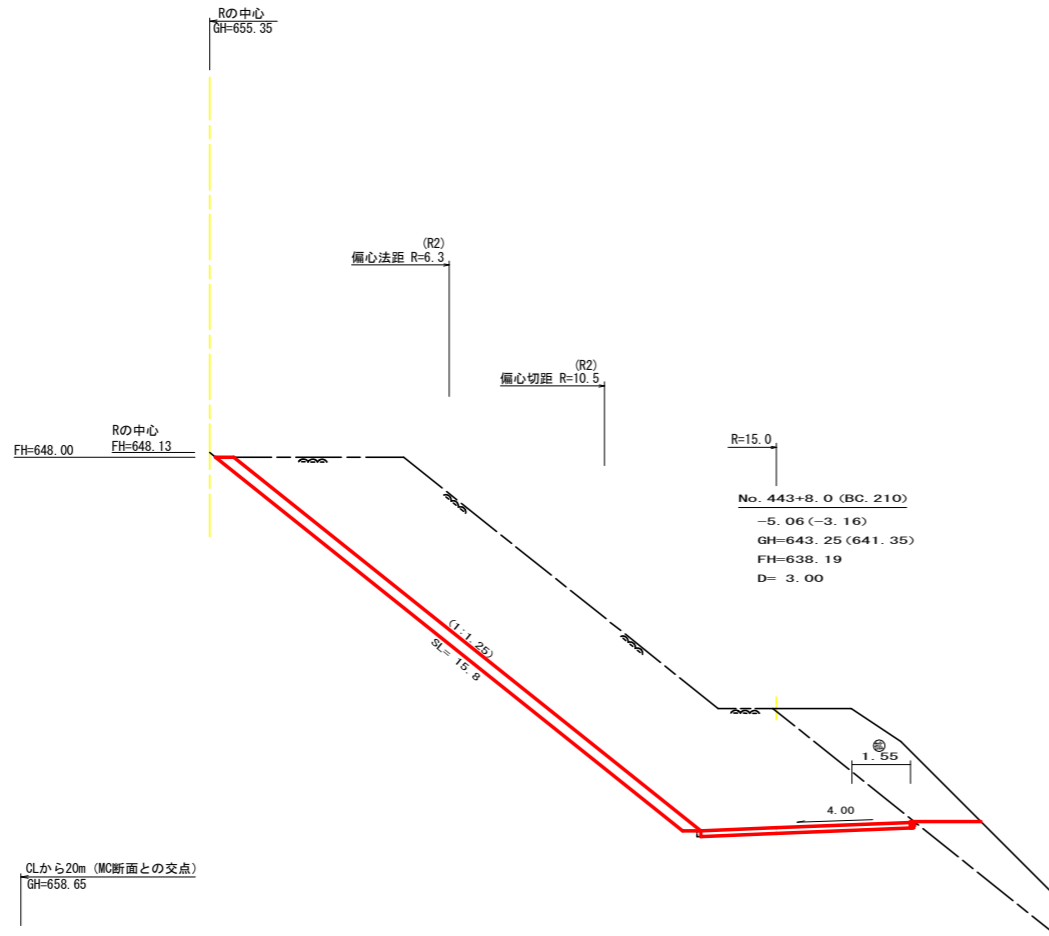
測点: No. 442+16.0 点間距離 6.00 m

備心距離		(切土: m、盛土: m)	
		(法面左: m、法面右: m)	
名称・種別・細別	左側	右側	
掘削 (切土)	オープンカット	硬質土	11.10
		軟岩 (比率)	0.00 (10:0)
盛土	片切	硬質土	
		軟岩 (比率)	
掘削 (床堀)	路体盛土		
	補強盛土		
埋戻し		硬質土	
		軟岩 (比率)	
埋戻し	埋戻 (前)		
	埋戻 (後)	埋戻C	
法面整形	機械整形	硬質土	3.20
		軟岩 1 (A)	0.00
土羽	削取整形	硬質土	
掘削 (側溝堀)		硬質土	
		軟岩 (比率)	
路面工	コンクリート	(t=15cm)	4.00

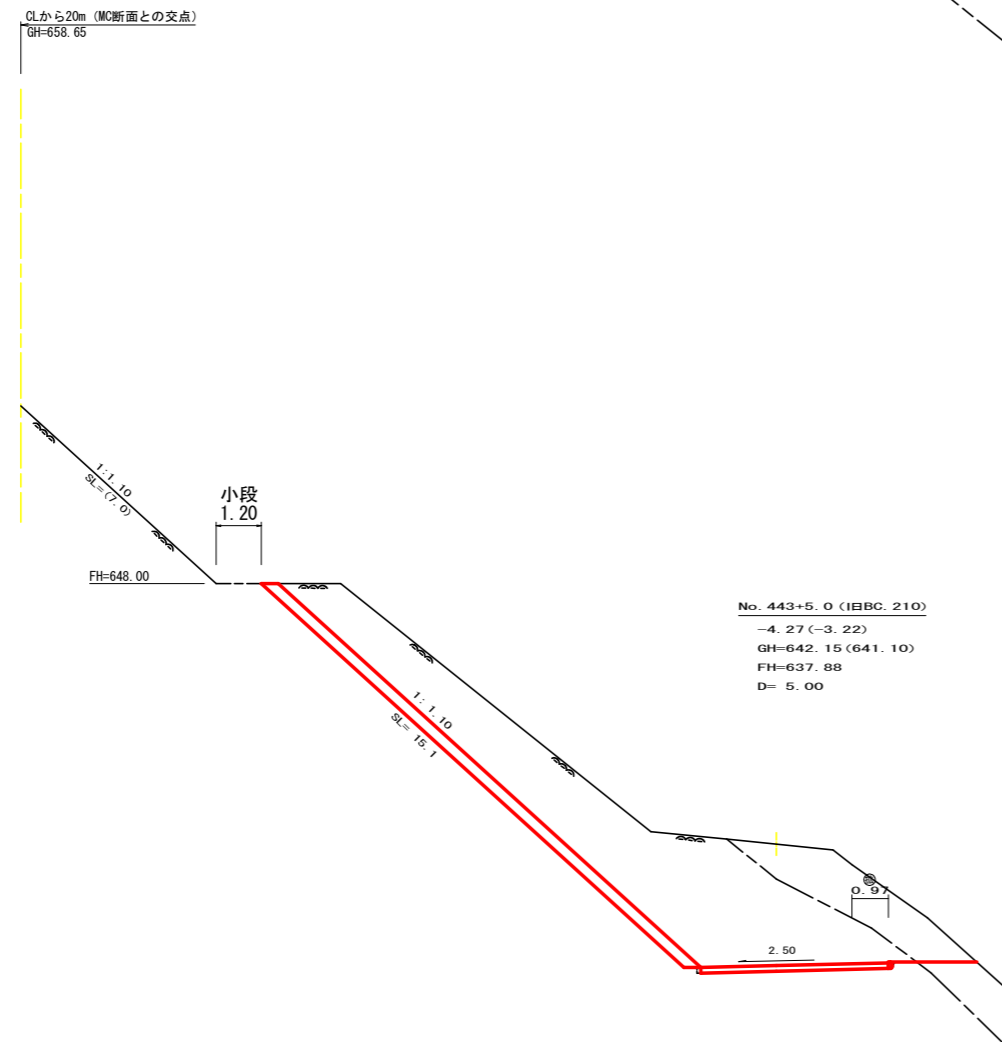
+16.0
 -2.63 (-1.65)
 GH=639.58 (638.60)
 FH=636.95
 D= 6.00

(当初)

路線名	川崎国見山線 池田工区	事業名	R2三林 林開川崎国見山線池田三好市 開設工事
林道区分	森林基幹道	級別区分	1級 設計速度 20KM/H
年度	令和2年度	施工主体	徳島県
名称	横断面 7葉中 2番		
施工地	徳島県 三好市 池田町 川崎		
縮尺	1/100	図面番号	4
審査者	設計者		
測点	No. 442+16.0 ~ No. 443		



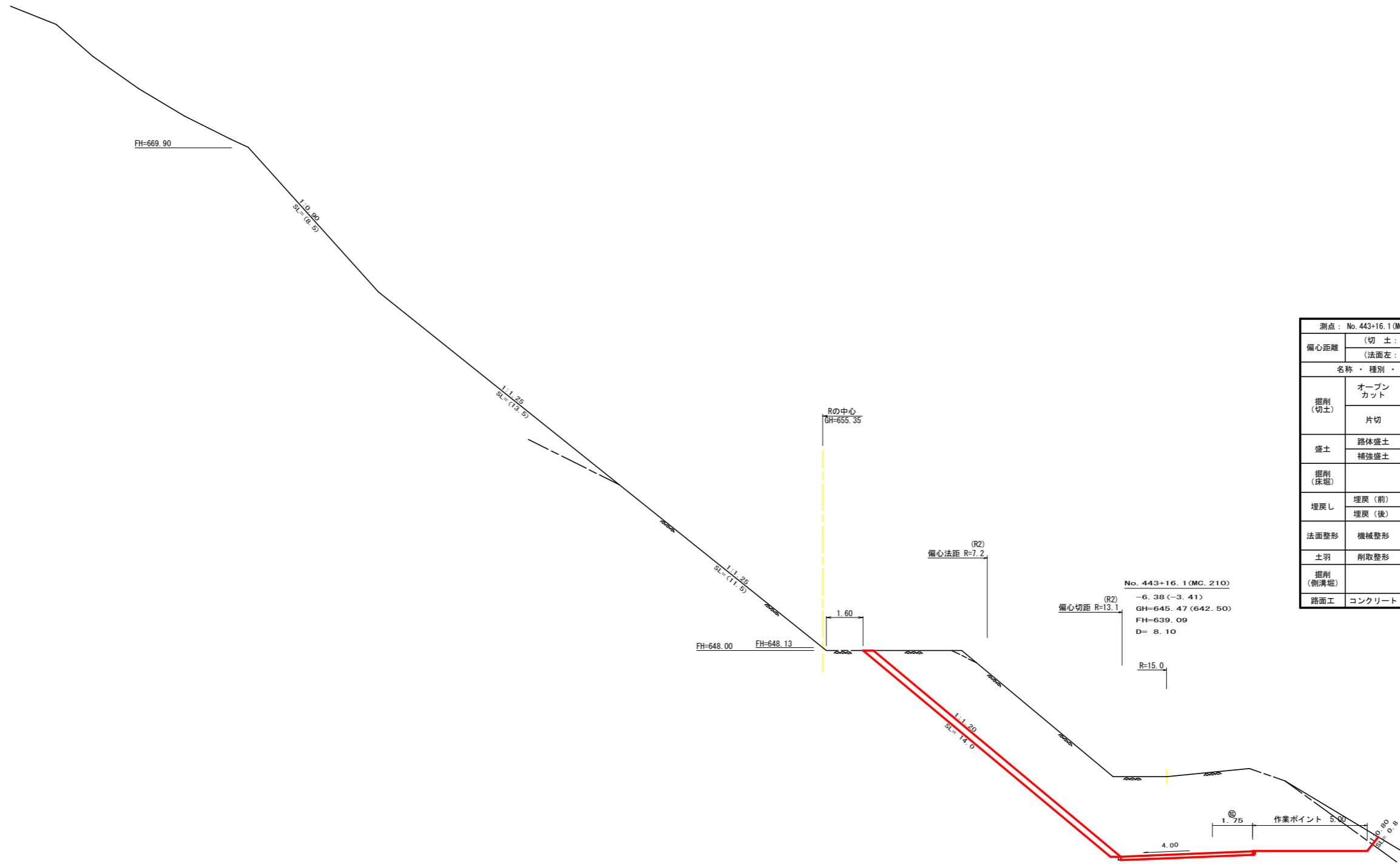
測点: No. 443+8.0 (BC. 210)		点間距離 3.00 m	
偏心距離	(切土: m、盛土: m)		
	(法面左: m、法面右: m)		
名称・種別・細別	左側	右側	
掘削 (切土)	オープンカット	礫質土 6.20	54.20 (10:0)
		軟岩 (比率)	
盛土	路体盛土		
	補強盛土		
掘削 (床地)		礫質土	
		軟岩 (比率)	
埋戻し	埋戻し (前)		
	埋戻し (後)	埋戻しC	
法面整形	機械整形	礫質土	15.80
		軟岩 1 (A)	
土羽	削取整形	礫質土	
掘削 (側溝)		礫質土	
		軟岩 (比率)	
路面工	コンクリート (t=15cm)	5.55	



測点: No. 443+5.0		点間距離 5.00 m	
偏心距離	(切土: m、盛土: m)		
	(法面左: m、法面右: m)		
名称・種別・細別	左側	右側	
掘削 (切土)	オープンカット	礫質土 6.60	37.20 (10:0)
		軟岩 (比率)	
盛土	路体盛土		
	補強盛土		
掘削 (床地)		礫質土	
		軟岩 (比率)	
埋戻し	埋戻し (前)		
	埋戻し (後)	埋戻しC	
法面整形	機械整形	礫質土 0.00	15.10
		軟岩 1 (A)	
土羽	削取整形	礫質土	
掘削 (側溝)		礫質土	
		軟岩 (比率)	
路面工	コンクリート (t=15cm)	4.97	

(当初)

路線名	川崎国見山線 池田工区	事業名	R2三林 林開川崎国見山線池田三好市開工工事
林道区分	森林基幹道	級別区分	1級 設計速度 20KM/H
年度	令和2年度	施工主体	徳島県
名称	横断面 7 葉中 3 番		
施工地	徳島県 三好市 池田町 川崎		
縮尺	1/100	図面番号	5
審査者	設計者		
測点	No. 443+5.0 ~ No. 443+8.0 (BC. 210)		

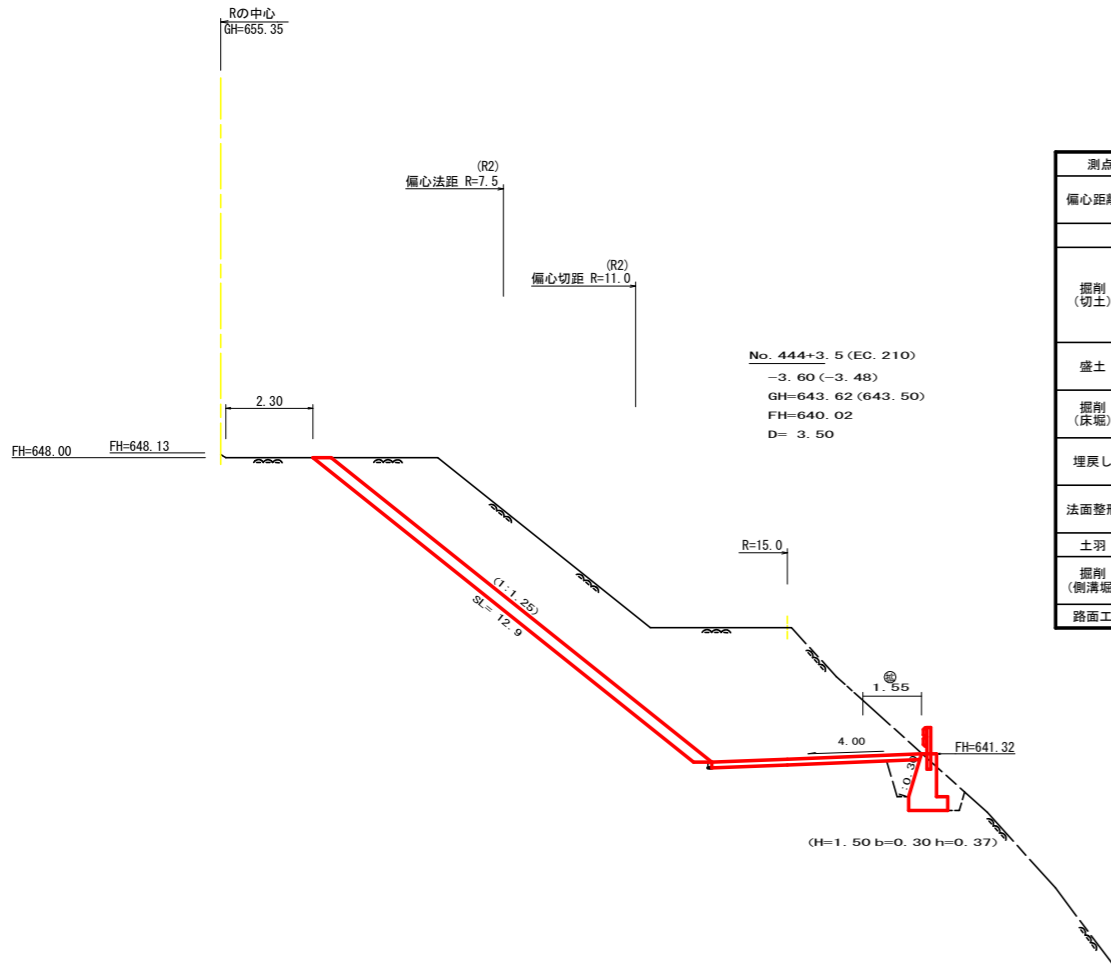


測点: No. 443+16.1 (MC. 210)		点間距離 8.10 m	
偏心距離		(切土: 6.40 m、盛土:) m	
		(法面左: 3.60 m、法面右:) m	
名称・種別・細別		左側	右側
掘削 (切土)	オープンカット	硬質土 1.10	
		軟岩 (比率) 64.40 (10:0)	
盛土	片切	硬質土	
		軟岩 (比率)	
掘削 (床堀)	路体盛土		
	補強盛土		
埋戻し	埋戻し (前)	硬質土	
	埋戻し (後)	埋戻しC	
法面整形	機械整形	硬質土	0.40
		軟岩 1 (A)	14.00 0.40
土羽	削取整形	硬質土	
掘削 (側溝堀)		硬質土	
路面工	コンクリート (t=15cm)		5.75

No. 443+16.1 (MC. 210)
 -6.38 (-3.41)
 GH=645.47 (642.50)
 FH=639.09
 D= 8.10

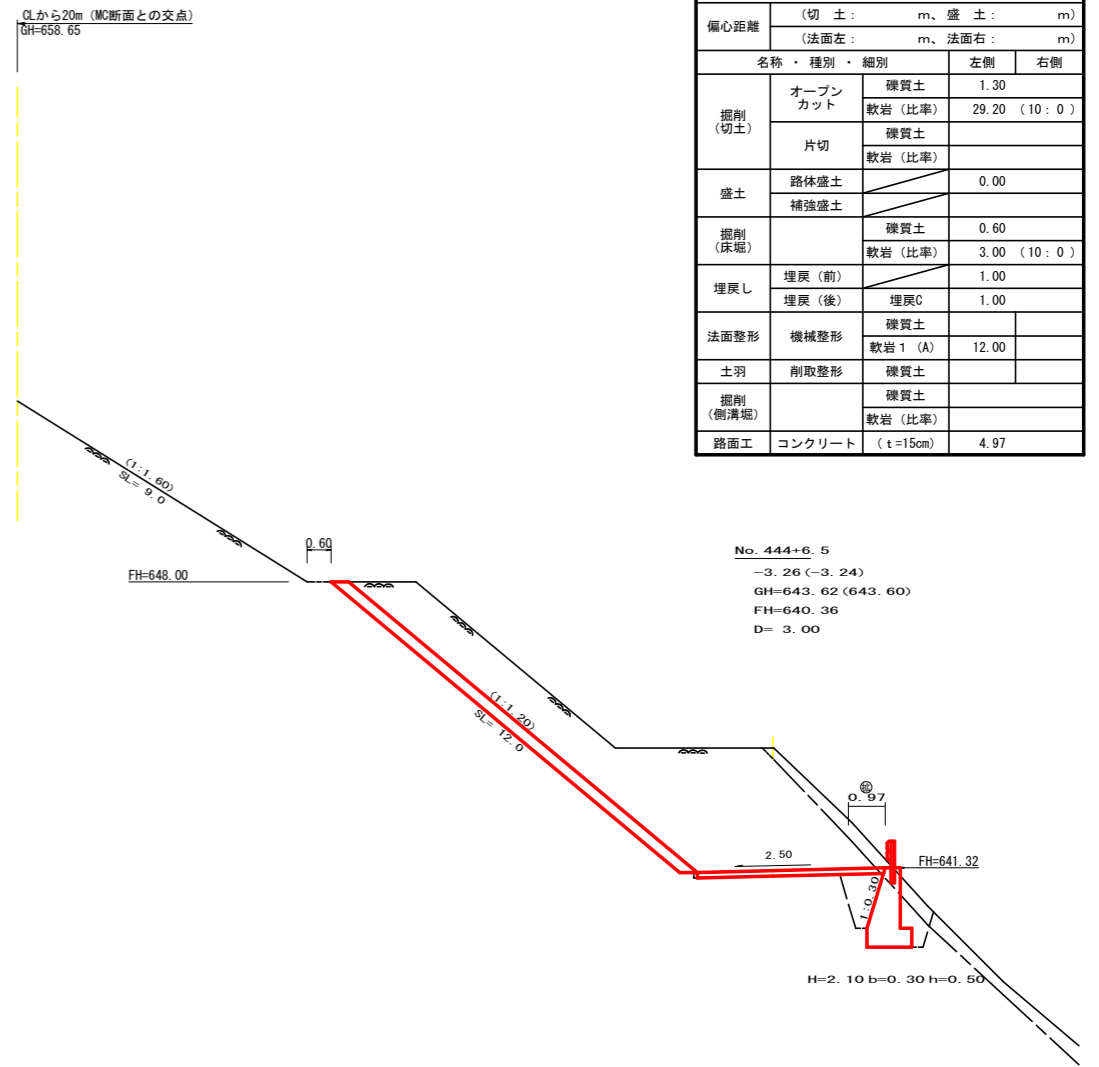
(当初)

路線名	川崎国見山線 池田工区	事業名	R2三林 林開川崎国見山線池田三好市開設工事
林道区分	森林基幹道	級別区分	1級 設計速度 20KM/H
年度	令和2年度	施工主体	徳島県
名称	横断面 7葉中 4番		
施工地	徳島県 三好市 池田町 川崎		
縮尺	1/100	図面番号	6
審査者	設計者		
測点	No. 443+16.1 (MC. 210)		



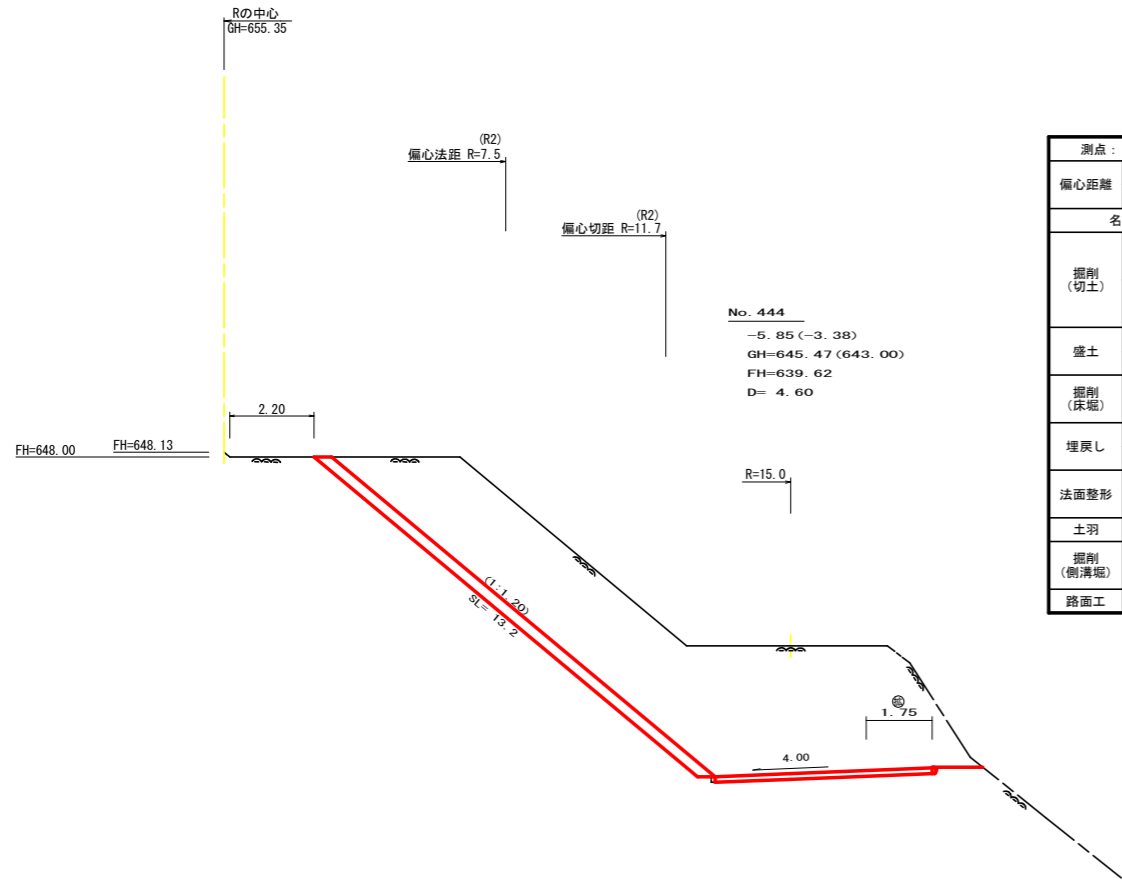
測点: No. 444+3.5 (新EC. 210)		点間距離 3.50 m	
偏心距離		(切土: 2.60 m、盛土: m)	
		(法面左: 1.80 m、法面右: m)	
名称・種別・細別			
掘削 (切土)	オープンカット	礫質土	0.00
		軟岩 (比率)	38.50 (10:0)
	片切	礫質土	
盛土	路体盛土		
	補強盛土		
掘削 (床底)		礫質土	0.00
		軟岩 (比率)	2.00 (10:0)
埋戻し	埋戻 (前)		0.50
	埋戻 (後)	埋戻C	0.60
法面整形	機械整形	礫質土	
		軟岩 1 (A)	12.90
土羽	削取整形	礫質土	
掘削 (側溝壁)		礫質土	
路面工	コンクリート	(t=15cm)	5.55

No. 444+3.5 (EC. 210)
 -3.60 (-3.48)
 GH=643.62 (643.50)
 FH=640.02
 D= 3.50



測点: No. 444+6.5		点間距離 3.00 m	
偏心距離		(切土: m、盛土: m)	
		(法面左: m、法面右: m)	
名称・種別・細別			
掘削 (切土)	オープンカット	礫質土	1.30
		軟岩 (比率)	29.20 (10:0)
	片切	礫質土	
盛土	路体盛土		0.00
	補強盛土		
掘削 (床底)		礫質土	0.60
		軟岩 (比率)	3.00 (10:0)
埋戻し	埋戻 (前)		1.00
	埋戻 (後)	埋戻C	1.00
法面整形	機械整形	礫質土	
		軟岩 1 (A)	12.00
土羽	削取整形	礫質土	
掘削 (側溝壁)		礫質土	
路面工	コンクリート	(t=15cm)	4.97

No. 444+6.5
 -3.26 (-3.24)
 GH=643.62 (643.60)
 FH=640.36
 D= 3.00



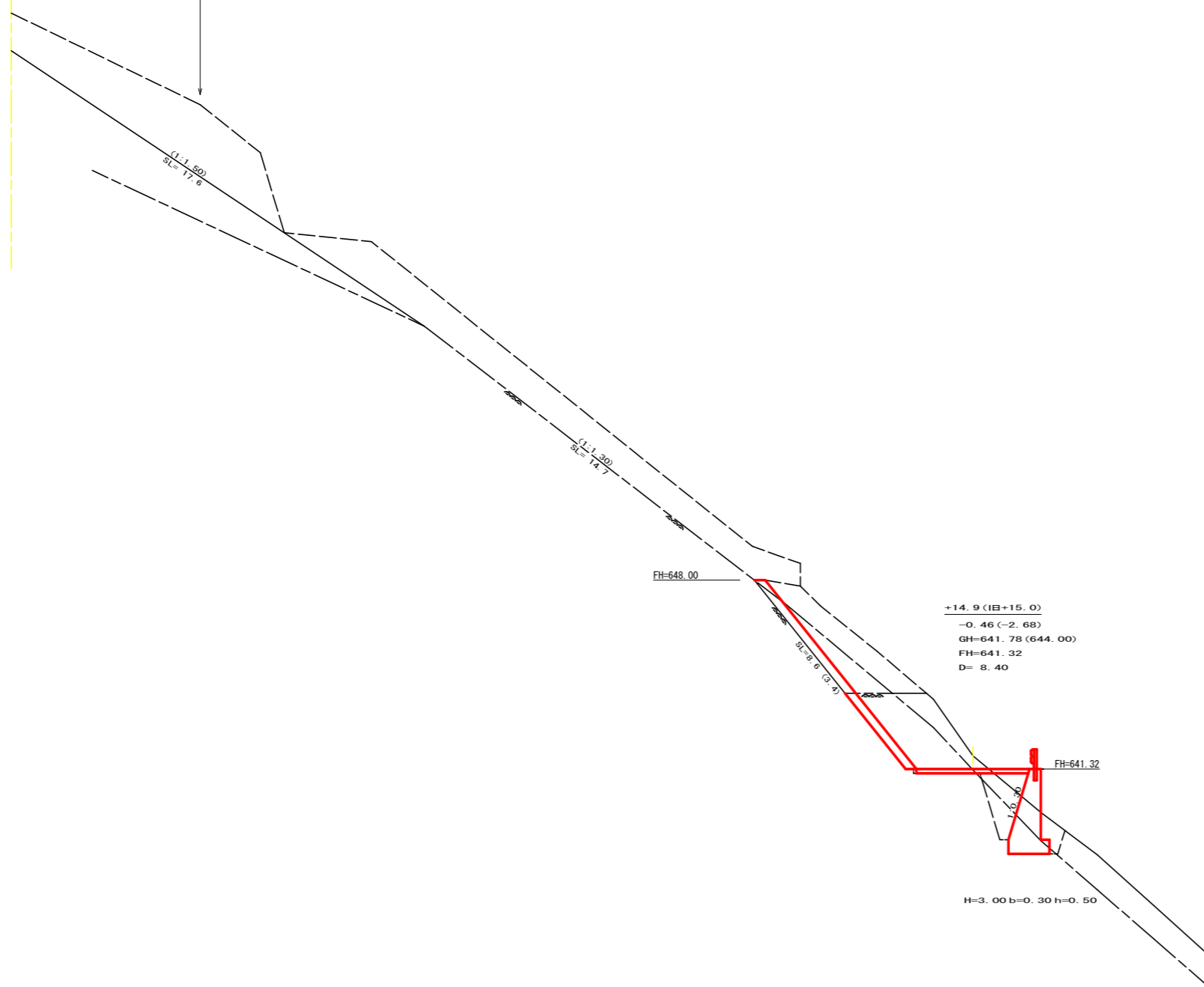
測点: No. 444		点間距離 4.60 m	
偏心距離		(切土: 3.80 m、盛土: m)	
		(法面左: 2.30 m、法面右: m)	
名称・種別・細別			
掘削 (切土)	オープンカット	礫質土	0.00
		軟岩 (比率)	48.70 (10:0)
	片切	礫質土	
盛土	路体盛土		
	補強盛土		
掘削 (床底)		礫質土	0.00
		軟岩 (比率)	0.00
埋戻し	埋戻 (前)		0.00
	埋戻 (後)	埋戻C	0.00
法面整形	機械整形	礫質土	0.00
		軟岩 1 (A)	13.20
土羽	削取整形	礫質土	
掘削 (側溝壁)		礫質土	
路面工	コンクリート	(t=15cm)	5.75

No. 444
 -5.85 (-3.38)
 GH=645.47 (643.00)
 FH=639.62
 D= 4.60

(当初)			
路線名	川崎国見山線 池田区	事業名	R2三林 林開川崎国見山線池田三好市 開設工事
林道区分	森林基幹道	級別区分	1 級 設計速度 20KM/H
年度	令和 2 年度	施工主体	徳島県
名称	横断面 7 葉中 5 番		
施工地	徳島県 三好市 池田町 川崎		
縮尺	1/100	図面番号	7
審査者	設計者		
測点	No. 444 ~ No. 444+6.5		

CLから34m (MC CLより37.16との交点)
GH=668.04

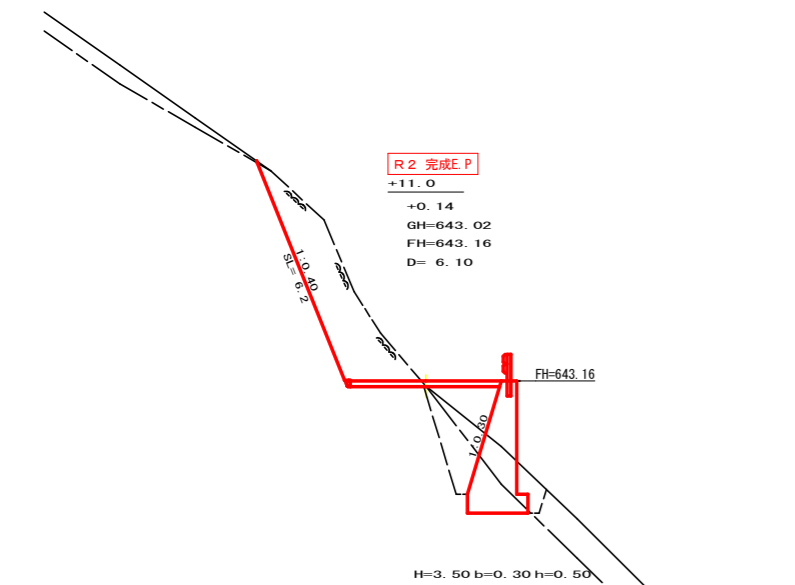
用地境



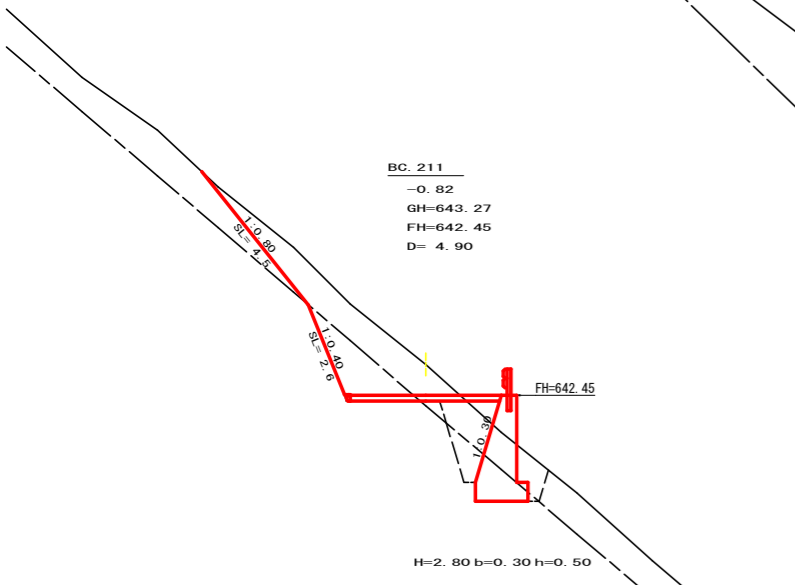
名称・種別・細別		左側	右側	左側	右側
掘削 (切土)	オープンカット	硬質土	2.10	6.80	
		軟岩 (比率)	6.00 (10:0)	9.50 (10:0)	
盛土	路体盛土		0.50	0.50	
	補強盛土				
掘削 (床底)		硬質土	2.30	2.30	
		軟岩 (比率)	2.20 (10:0)	2.20 (10:0)	
埋戻し	埋戻 (前)		0.70	0.70	
	埋戻 (後)	埋戻C	1.90	1.90	
法面整形	機械整形	硬質土	0.00	0.00	
		軟岩 1 (A)	3.40	8.60	
土羽	削取整形	硬質土			
掘削 (側溝掘)		硬質土			
路面工	コンクリート	(t=15cm)	4.00	4.00	

(当初)

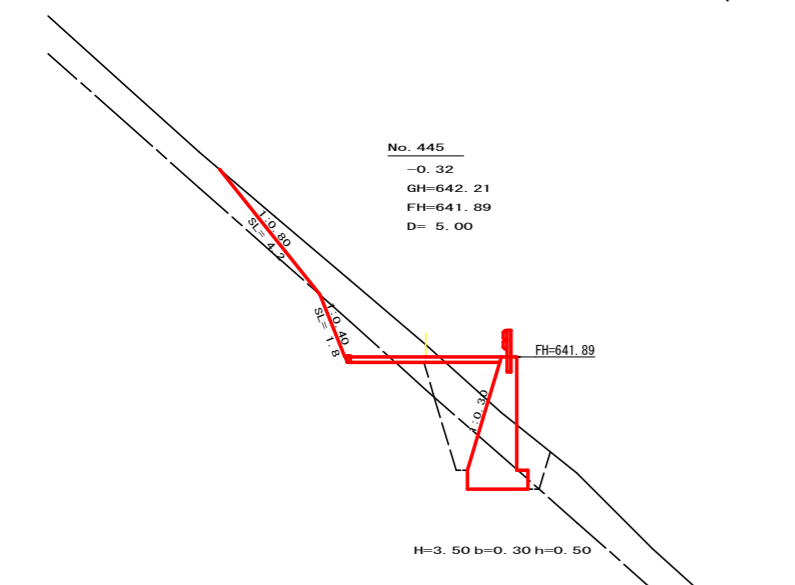
路線名	川崎国見山線 池田工区	事業名	R2三林 林開川崎国見山線池田三好市開設工事
林道区分	森林基幹道	級別区分	1級 設計速度 20KM/H
年度	令和2年度	施工主体	徳島県
名称	横断面	7葉中	6番
施工地	徳島県 三好市 池田町 川崎		
縮尺	1/100	図面番号	8
審査者		設計者	
測点			



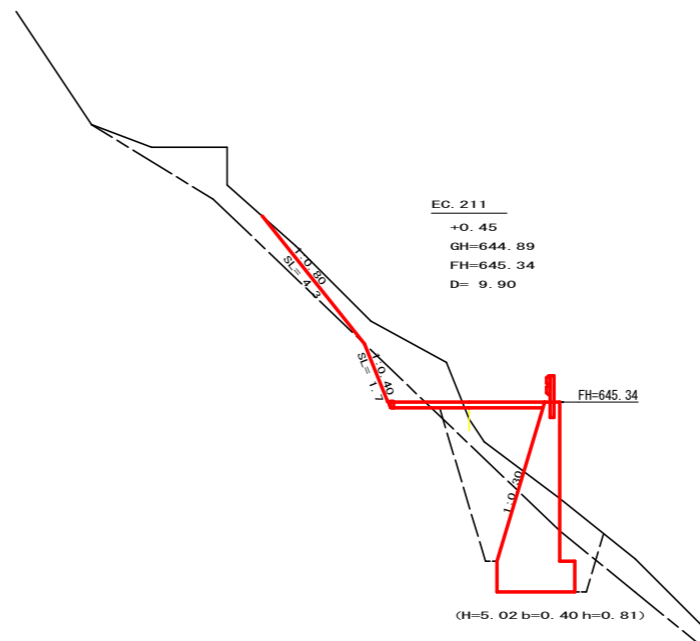
測点: No. 445+11.0		点間距離 6.10 m	
偏心距離	(切土: m、盛土: m)		
	(法面左: m、法面右: m)		
名称・種別・細別			
掘削(切土)	オープンカット	礫質土	0.00
		軟岩(比率)	7.10 (10:0)
盛土	路体盛土		1.30
	補強盛土		
掘削(床堀)		礫質土	2.00
		軟岩(比率)	2.90 (10:0)
埋戻し	埋戻(前)		0.60
	埋戻(後)	埋戻C	2.10
法面整形	機械整形	礫質土	0.00
		軟岩1(A)	6.20
土羽	削取整形	礫質土	
掘削(側溝堀)		礫質土	
路面工	コンクリート	(t=15cm)	4.00



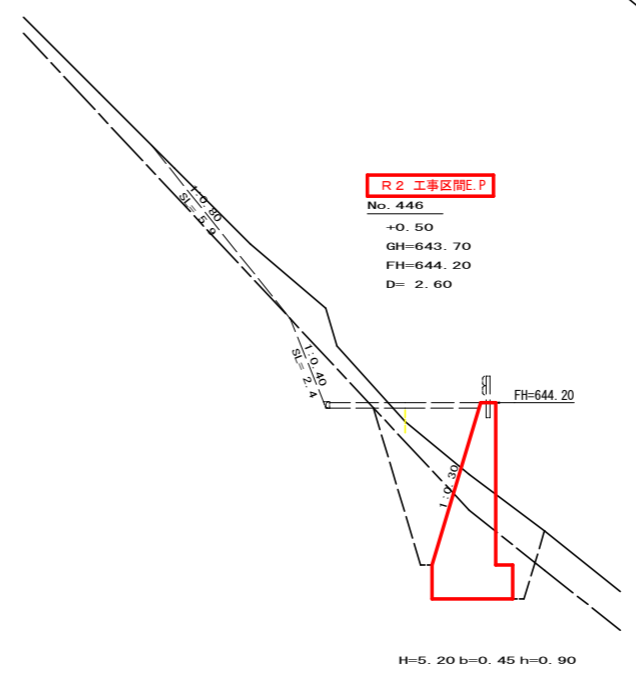
測点: BC. 211		点間距離 4.90 m	
偏心距離	(切土: m、盛土: m)		
	(法面左: m、法面右: m)		
名称・種別・細別			
掘削(切土)	オープンカット	礫質土	5.40
		軟岩(比率)	2.50 (10:0)
盛土	路体盛土		0.30
	補強盛土		
掘削(床堀)		礫質土	2.50
		軟岩(比率)	1.80 (10:0)
埋戻し	埋戻(前)		0.70
	埋戻(後)	埋戻C	1.80
法面整形	機械整形	礫質土	4.50
		軟岩1(A)	2.60
土羽	削取整形	礫質土	
掘削(側溝堀)		礫質土	
路面工	コンクリート	(t=15cm)	4.00



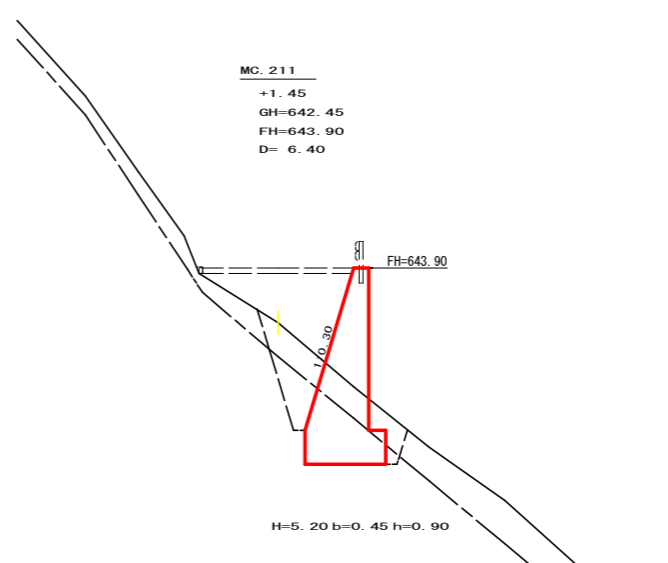
測点: No. 445		点間距離 5.00 m	
偏心距離	(切土: m、盛土: m)		
	(法面左: m、法面右: m)		
名称・種別・細別			
掘削(切土)	オープンカット	礫質土	4.40
		軟岩(比率)	1.10 (10:0)
盛土	路体盛土		0.80
	補強盛土		
掘削(床堀)		礫質土	3.50
		軟岩(比率)	2.40 (10:0)
埋戻し	埋戻(前)		0.90
	埋戻(後)	埋戻C	2.60
法面整形	機械整形	礫質土	4.20
		軟岩1(A)	1.80
土羽	削取整形	礫質土	
掘削(側溝堀)		礫質土	
路面工	コンクリート	(t=15cm)	4.00



測点: EC. 211		点間距離 9.90 m	
偏心距離	(切土: m、盛土: m)		
	(法面左: m、法面右: m)		
名称・種別・細別			
掘削(切土)	オープンカット	礫質土	3.80
		軟岩(比率)	0.90 (10:0)
盛土	路体盛土		2.10
	補強盛土		
掘削(床堀)		礫質土	2.80
		軟岩(比率)	7.30 (10:0)
埋戻し	埋戻(前)		1.70
	埋戻(後)	埋戻C	4.10
法面整形	機械整形	礫質土	4.30
		軟岩1(A)	1.70
土羽	削取整形	礫質土	
掘削(側溝堀)		礫質土	
路面工	コンクリート	(t=15cm)	4.00

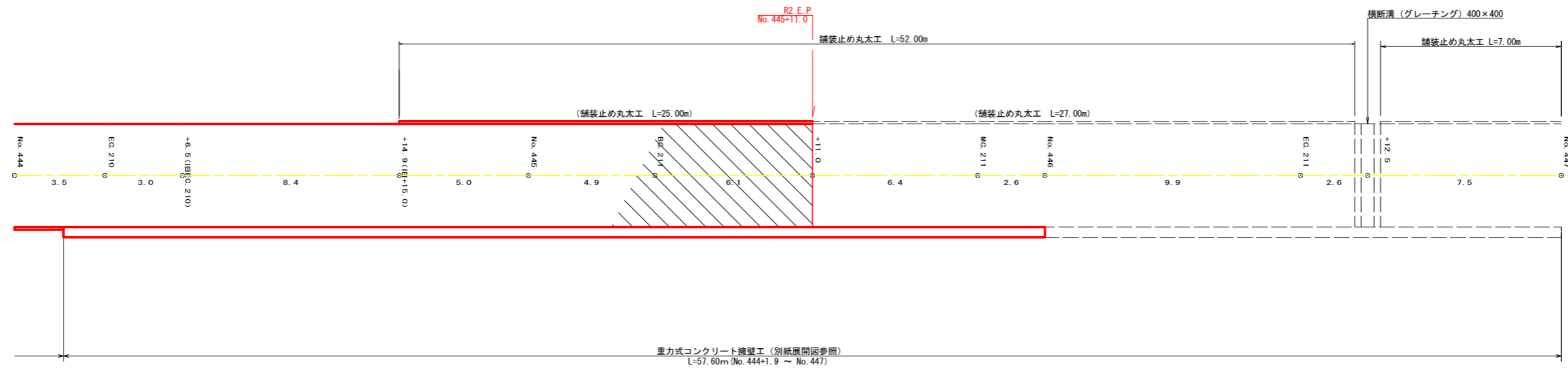
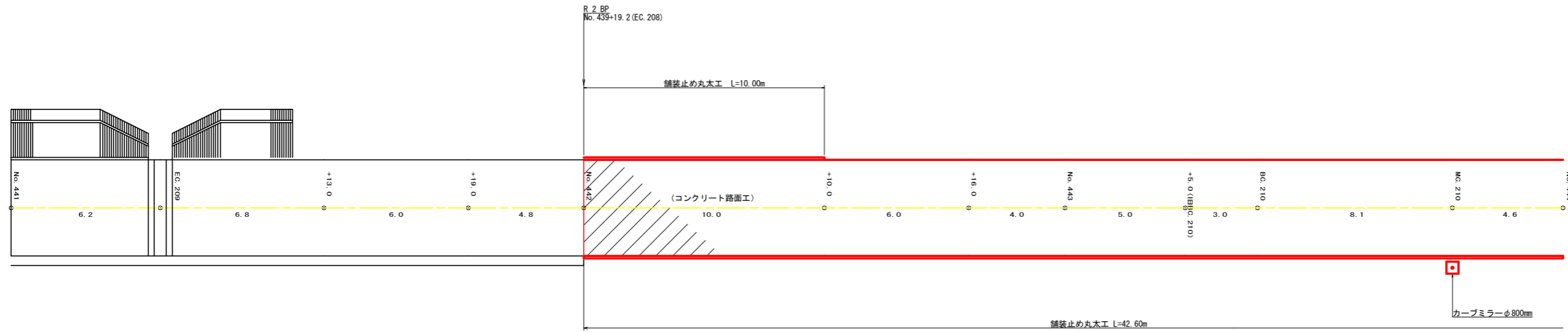


測点: No. 446		点間距離 2.60 m		内、今回数量	
偏心距離	(切土: m、盛土: m)			左側	右側
	(法面左: m、法面右: m)				
名称・種別・細別					
掘削(切土)	オープンカット	礫質土	3.90		
		軟岩(比率)	1.50 (10:0)		
盛土	路体盛土		1.90		
	補強盛土				
掘削(床堀)		礫質土	3.40	3.40	
		軟岩(比率)	8.20 (10:0)	8.20 (10:0)	
埋戻し	埋戻(前)		2.10	2.10	
	埋戻(後)	埋戻C	4.60	0.00	
法面整形	機械整形	礫質土	5.90		
		軟岩1(A)	2.40		
土羽	削取整形	礫質土			
掘削(側溝堀)		軟岩(比率)			
路面工	コンクリート	(t=15cm)	4.00		



測点: MC. 211		点間距離 6.40 m		内、今回数量	
偏心距離	(切土: m、盛土: m)			左側	右側
	(法面左: m、法面右: m)				
名称・種別・細別					
掘削(切土)	オープンカット	礫質土	0.00	0.00	0.00
		軟岩(比率)	0.00 (10:0)	0.00 (10:0)	
盛土	路体盛土		4.50		0.00
	補強盛土				
掘削(床堀)		礫質土	3.20	3.20	
		軟岩(比率)	4.10 (10:0)	4.10 (10:0)	
埋戻し	埋戻(前)		0.80	0.80	
	埋戻(後)	埋戻C	2.50	2.50	
法面整形	機械整形	礫質土	0.00	0.00	
		軟岩1(A)	0.00	0.00	
土羽	削取整形	礫質土			
掘削(側溝堀)		軟岩(比率)			
路面工	コンクリート	(t=15cm)	4.00		

(当初)					
路線名	川崎国見山線 池田区	事業名	R2三林 林開川崎国見山線		
林道区分	森林基幹道	級別区分	1級	設計速度	20KM/H
年度	令和2年度	施工主体	徳島県		
名称	横断面		7葉中	7番	
施工地	徳島県 三好市 池田町 川崎				
縮尺	1/100	図面番号	9		
審査者	設計者				
測点	No. 445 ~ No. 446+9.9(EC. 211)				



R2 路面工 (コンクリート)
No. 442~No.445+11.0 L=71.60m

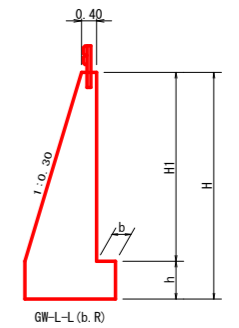
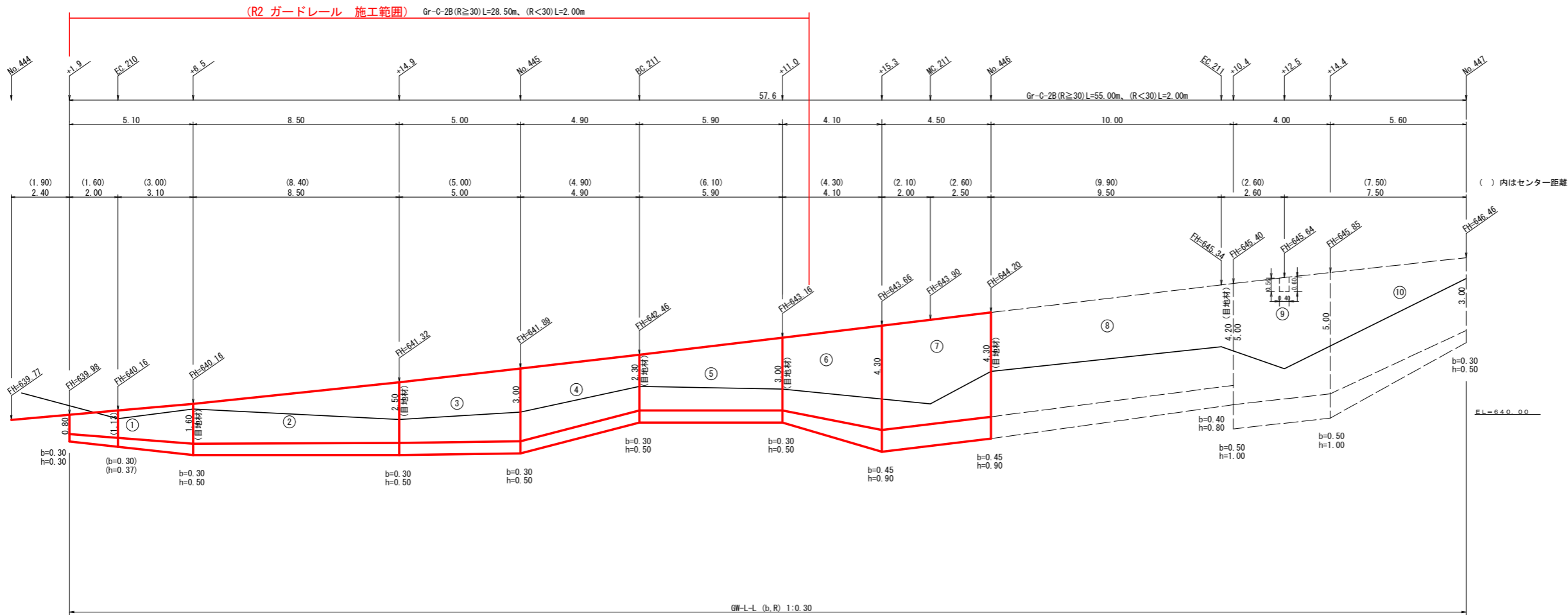
路面工 (コンクリート)	=	327.73m ²
溶接金網 327.73 × 0.92	=	301.50m ²
鋪装止め丸太工	=	77.60m
均し型枠 4.00 × 0.15	=	0.60m ²
みぞ彫削 7箇所 × 6.00m × 13.40kg	=	562.80kg
目地材 9 × 4.58 × 0.15	=	6.18m ²
カーブミラーφ800mm	=	1.00基

(当初)

路線名	川崎国見山線 池田工区	事業名	R2三林 林開川崎国見山線池田三好市 開設工事
林道区分	森林基幹道	級別区分	1級 設計速度 20KM/H
年度	令和 2 年度	施工主体	徳島県
名称	展開図面 1 葉中 1 番		
施工地	徳島県 三好市 池田町 川崎		
縮尺	1/100	図面番号	10
審査者	設計者		
測点	No. 441 ~ No. 450		

正面展開図 縮尺 1:100

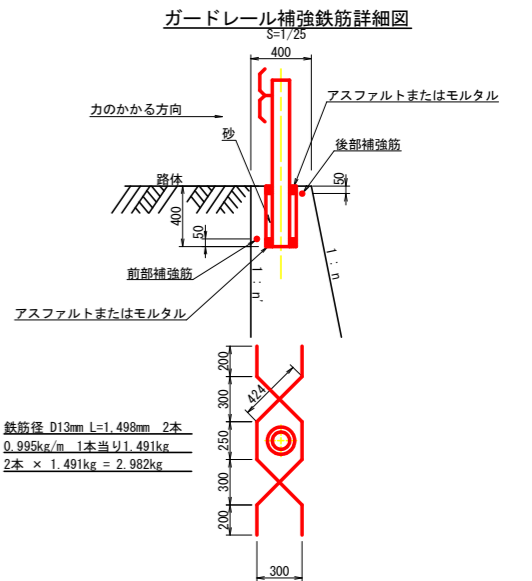
No. 444+1.9 ~ No. 447



擁壁数量計算表

路線名(工区)		川崎国見山線 池田工区		場所打擁壁(1)		擁壁平均高さ 3.87 m		GW-L-L (b, R)		前直タイプ (1:0.3)		測点 NO. 444+1.9~No. 447						
番号	延長 (m)	擁壁平均高		本体		基礎		足場(キヤットワーク)		敷栗石		基面整正						
		全高 (m)	前面積 (m ²)	延長 (m)	直高 (m)	コンクリート 断面積(m ²)	型枠 体積(m ³)	延長 (m)	フーチング 面積(m ²)	基礎高 (m)	コンクリート 断面積(m ²)	型枠 体積(m ³)	延長 (m)	前面積 (m ²)	敷幅 (m)	面積 (m ²)	基面幅 (m)	面積 (m ²)
1	5.10	1.10	8.16	5.10	0.80	0.42	3.67	12.51	5.10	0.30	0.28	2.22	2.04				0.94	5.41
2	8.50	2.10	21.68	8.50	1.60	1.02	12.58	35.62	8.50	0.30	0.50	5.61	4.25	4.70	10.58		1.18	5.41
		3.00			1.60	0.59				1.18								
3	5.00	3.00	16.25	5.00	2.50	1.94	11.23	28.11	5.00	0.30	0.50	3.83	2.50	5.00	13.75		1.45	7.63
		3.50			2.55	0.80				1.60								
4	4.90	2.80	15.44	4.90	2.30	1.71	10.44	26.54	4.90	0.30	0.50	3.68	2.45	4.90	12.99		1.39	7.33
		3.50			2.55	0.80				1.60								
5	5.90	2.80	18.59	5.90	2.30	1.71	12.57	31.96	5.90	0.30	0.50	4.43	2.95	5.90	15.64		1.60	8.82
		3.50			2.55	0.80				1.60								
6	4.10	5.20	17.84	4.10	4.30	4.49	14.43	30.59	4.10	0.45	0.90	5.60	2.87	4.10	14.97		2.14	7.67
		5.20			4.49	1.93				2.14								
7	4.50	5.20	23.40	4.50	4.30	4.49	20.21	39.55	4.50	0.45	0.90	8.69	4.05	4.50	19.35		2.14	9.63
		5.20			4.49	1.93				2.14								
8	10.00	5.00	51.00	10.00	4.20	4.33	44.10	86.87	10.00	0.40	0.80	17.90	8.50	10.00	42.50		2.06	21.00
		6.00			5.75	2.40				2.40								
9	4.00	6.00	24.00	4.00	5.00	5.75	23.00	40.88	4.00	0.50	1.00	9.60	4.00	4.00	20.00		2.40	9.60
		6.00			5.75	2.40				2.40								
10	5.60	3.50	26.60	5.60	3.00	2.55	23.24	45.79	5.60	0.30	0.50	8.96	4.20	5.60	22.40		1.60	11.20
		6.00			5.75	2.40				2.40								
控除							-0.11	-0.47										
合計	57.60		222.96	57.60			175.36	377.95			70.52	37.81		172.18				99.47

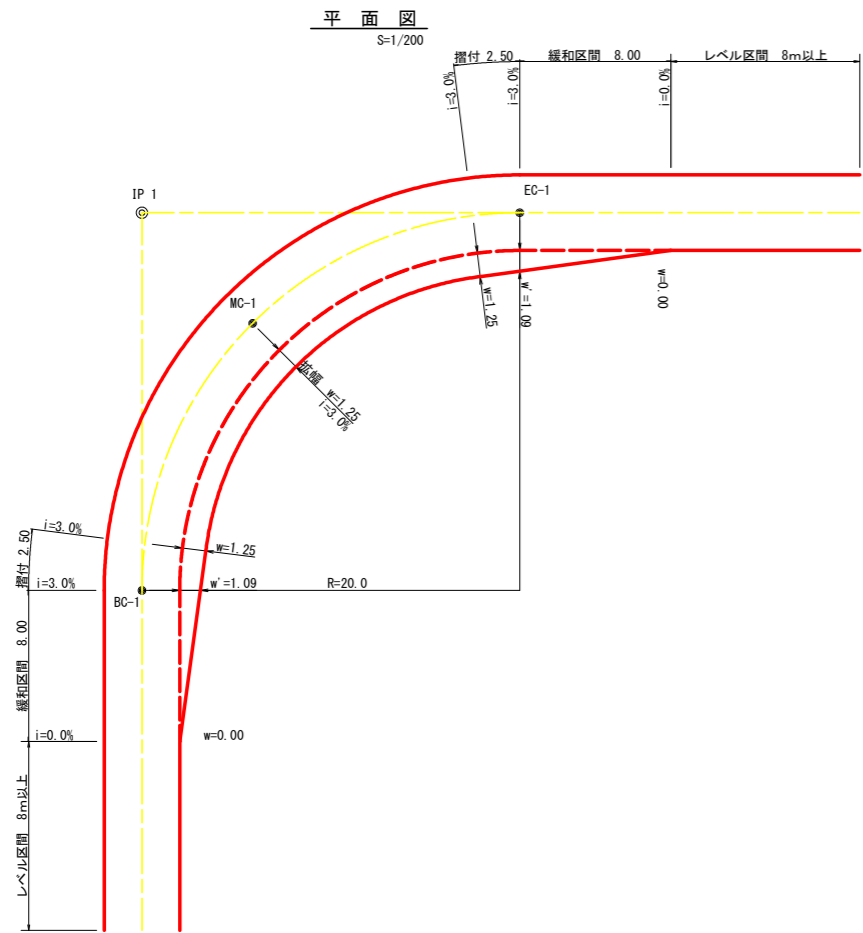
水抜(VUφ65mm) = 87.68 m (21.92 本) 水抜フィルター(φ65mm) = 93.00 個 ガードレール(Gr-C-2B) = 55.00 m (R≧30) . 2.00 m (R<30) 補強鉄筋(D13mm) 29 カ所 × 2.982 = 86.48 kg 目地材(10mm) = 22.44 m²



R2 No. 444+1.9~No. 446 L=38.00m
 本体 コンクリート 85.13m³
 本体 型枠 204.88m²
 基礎 コンクリート 34.06m³
 基礎 型枠 21.11m²
 足場(キヤットワーク) 87.28 ÷ 1.80 = 48.49m
 基面整正 57.67m²
 水抜(VUφ65mm) 42.57 m (10.64 本)
 水抜フィルター(φ65mm) 50.00 個
 目地材(10mm) 10.04 m²
 ガードレール(Gr-C-2B) 28.50 m (R≧30) . 2.00 m (R<30)
 補強鉄筋(D13mm) 16 カ所 × 2.982 = 47.71 kg

(当初)

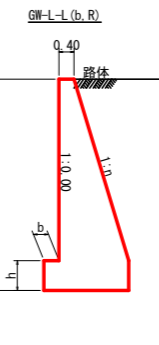
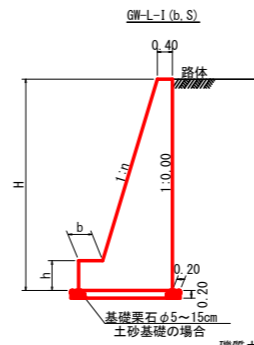
路線名	川崎国見山線 池田工区	事業名	R2三林 林開川崎国見山線池田三好市 開設工事
林道区分	森林基幹道	級別区分	1 級 設計速度 2 OKM/H
年度	令和 2 年度	施工主体	徳島県
名称	擁壁工展開閉面(重力式コンクリート)	1 葉中	1 番
施工地	徳島県 三好市 池田町 川崎		
縮尺	1/100	図面番号	1 1
審査者		設計者	
測点	No. 444+1.9 ~ No. 447		



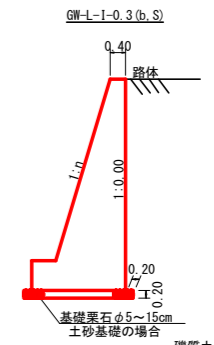
拡幅データ表

半径 R (m)	片勾配 %	設計幅員 (4.00m)		緩和区間 m	すりつけ m
		拡幅 w (m)	BC・EC 拡幅		
6					
7					
8					
9					
10					
11					
12	4	2.25	2.01	8.0	2.5
13	4	2.00	1.78	8.0	2.5
14	4	2.00	1.77	8.0	2.5
15	4	1.75	1.55	8.0	2.5
16	4	1.50	1.33	8.0	2.5
17	4	1.50	1.32	8.0	2.5
18	4	1.50	1.31	8.0	2.5
19	4	1.25	1.10	8.0	2.5
20	3	1.25	1.09	8.0	2.5
21	3	1.25	1.09	8.0	2.5
22	3	1.25	1.08	8.0	2.5
23	3	1.25	1.08	8.0	2.5
24	3	1.25	1.07	8.0	2.5
25	3	1.00	0.87	8.0	2.5
26	3	1.00	0.87	8.0	2.5
27	3	1.00	0.86	8.0	2.5
28	3	1.00	0.86	8.0	2.5
29	3	1.00	0.86	8.0	2.5
30	3	0.75	0.66	8.0	2.5
31	3	0.75	0.66	8.0	2.5
32	3	0.75	0.65	8.0	2.5
33	3	0.75	0.65	8.0	2.5
34	3	0.75	0.65	8.0	2.5
35	3	0.50	0.45	8.0	2.5
36	3	0.50	0.45	8.0	2.5
37	3	0.50	0.45	8.0	2.5
38	3	0.50	0.45	8.0	2.5
39	3	0.50	0.44	8.0	2.5
40	2	0.50	0.44	8.0	2.5
41	2	0.50	0.44	8.0	2.5
42	2	0.50	0.44	8.0	2.5
43	2	0.50	0.44	8.0	2.5
44	2	0.50	0.44	8.0	2.5
45	2	0.25	0.24	8.0	2.5
46	2	0.25	0.24	8.0	2.5
47	2	0.25	0.24	8.0	2.5
48	2	0.25	0.24	8.0	2.5
49	2	0.25	0.24	8.0	2.5

重力式擁壁 S=1/100



重力式擁壁 S=1/100



GW-L-1

H	区分	様・岩	n	b	h
2.00	b	S	0.15	300	400
		R	0.15	300	400
2.50	b	S	0.20	300	500
		R	0.15	300	500
3.00	b	S	0.20	300	500
		R	0.20	300	500
3.50	b	S	0.20	400	600
		R	0.20	300	500
4.00	b	S	0.20	450	600
		R	0.20	350	500
4.50	b	S	0.25	450	700
		R	0.25	350	500
5.00	b	S	0.25	450	800
		R	0.25	350	600
5.50	b	S	0.30	450	800
		R	0.25	400	700
6.00	b	S	0.30	450	800
		R	0.25	400	800
6.50	b	S	0.30	450	800
		R	0.25	400	900
7.00	b	S	0.30	450	800
		R	0.25	550	1000
7.50	b	S	0.30	450	800
		R	0.25	600	1100
8.00	b	S	0.30	450	900
		R	0.25	650	1200

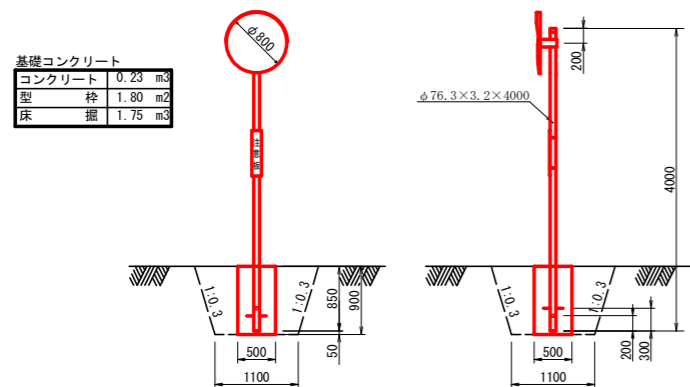
GW-L-1

H	区分	様・岩	n	b	h
2.00	b	S	0.20	300	300
		R	0.10	300	300
2.50	b	S	0.25	300	500
		R	0.15	300	300
3.00	b	S	0.30	350	500
		R	0.30	300	500
3.50	b	S	0.30	400	600
		R	0.30	300	500
4.00	b	S	0.30	500	700
		R	0.30	350	600
4.50	b	S	0.30	600	900
		R	0.30	400	700
5.00	b	S	0.35	600	1000
		R	0.30	400	800
5.50	b	S	0.35	600	1100
		R	0.30	450	900
6.00	b	S	0.35	650	1200
		R	0.30	500	1000
6.50	b	S	0.35	700	1300
		R	0.35	500	1100
7.00	b	S	0.40	700	1300
		R	0.35	500	1200
7.50	b	S	0.40	700	1300
		R	0.40	550	1200
8.00	b	S	0.40	700	1400
		R	0.40	550	1200

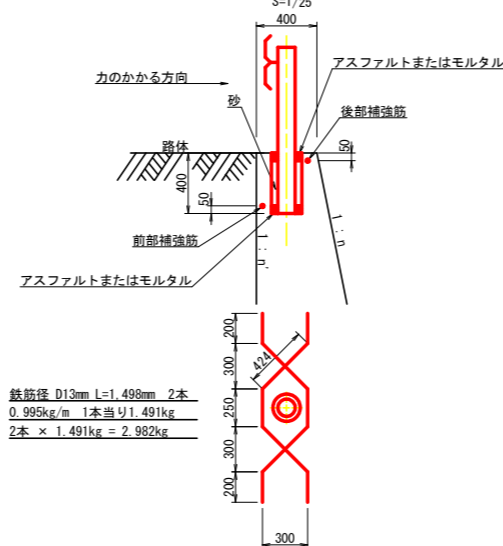
GW-L-1-0.3

H	区分	様・岩	n	b	h
2.00	b	S	0.10	300	300
		R	0.10	300	300
2.50	b	S	0.15	300	300
		R	0.15	300	300
3.00	b	S	0.20	300	400
		R	0.15	300	400
3.50	b	S	0.20	300	400
		R	0.15	350	500
4.00	b	S	0.20	400	500
		R	0.20	350	500
4.50	b	S	0.25	400	600
		R	0.20	400	600
5.00	b	S	0.25	450	800
		R	0.25	350	600
5.50	b	S	0.30	450	800
		R	0.25	400	700
6.00	b	S	0.30	450	800
		R	0.25	400	800
6.50	b	S	0.30	450	800
		R	0.25	400	900
7.00	b	S	0.30	450	800
		R	0.25	550	1000
7.50	b	S	0.30	450	800
		R	0.25	600	1100
8.00	b	S	0.30	450	900
		R	0.25	650	1200

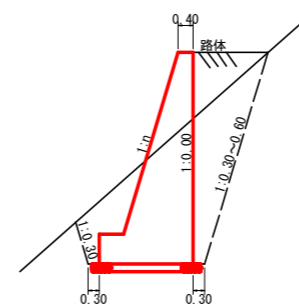
カーブミラー詳細図 S=1/50



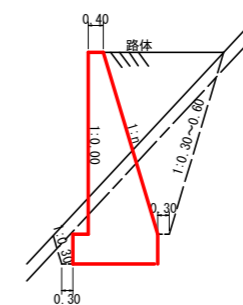
ガードレール補強鉄筋詳細図 S=1/25



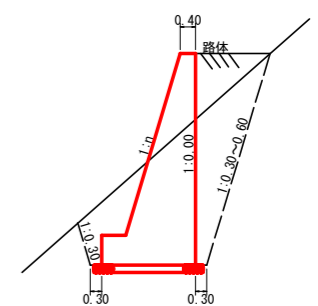
GW-L-1 (b, S)



GW-L-1 (b, R)

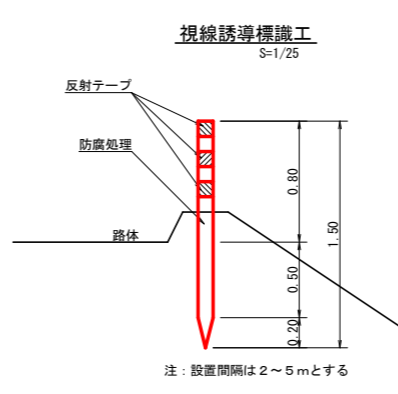
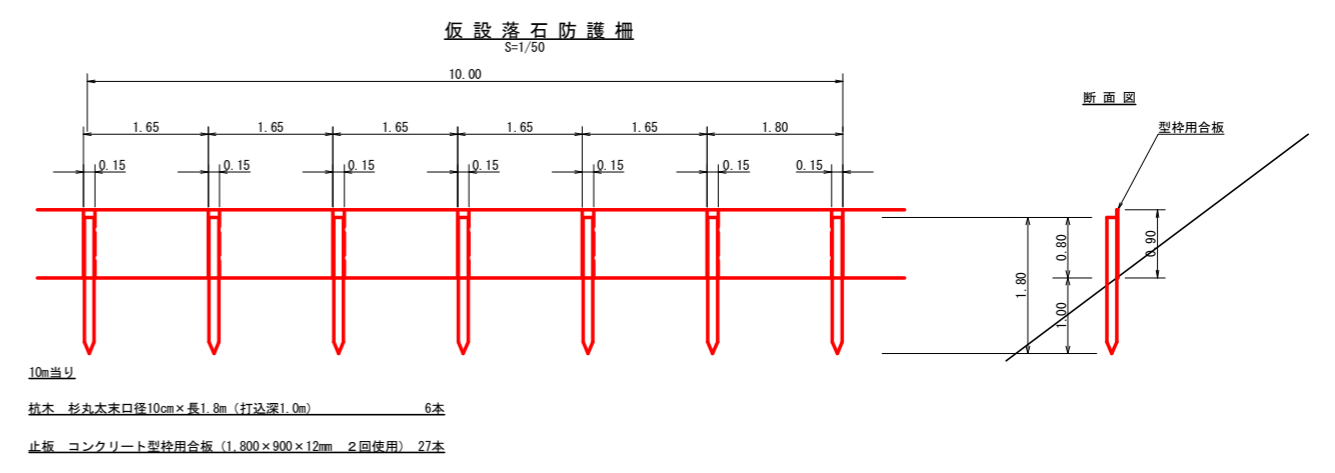
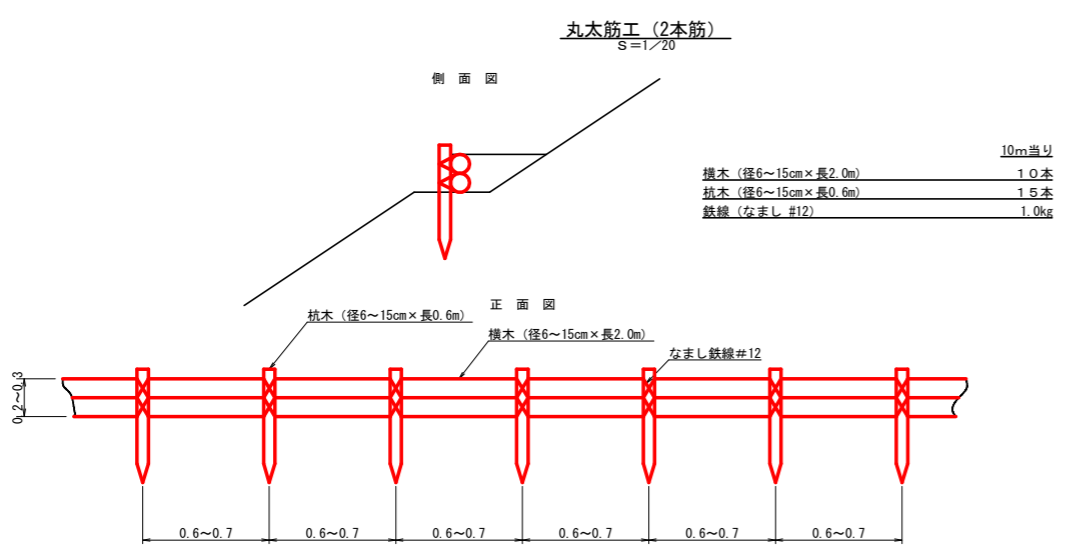
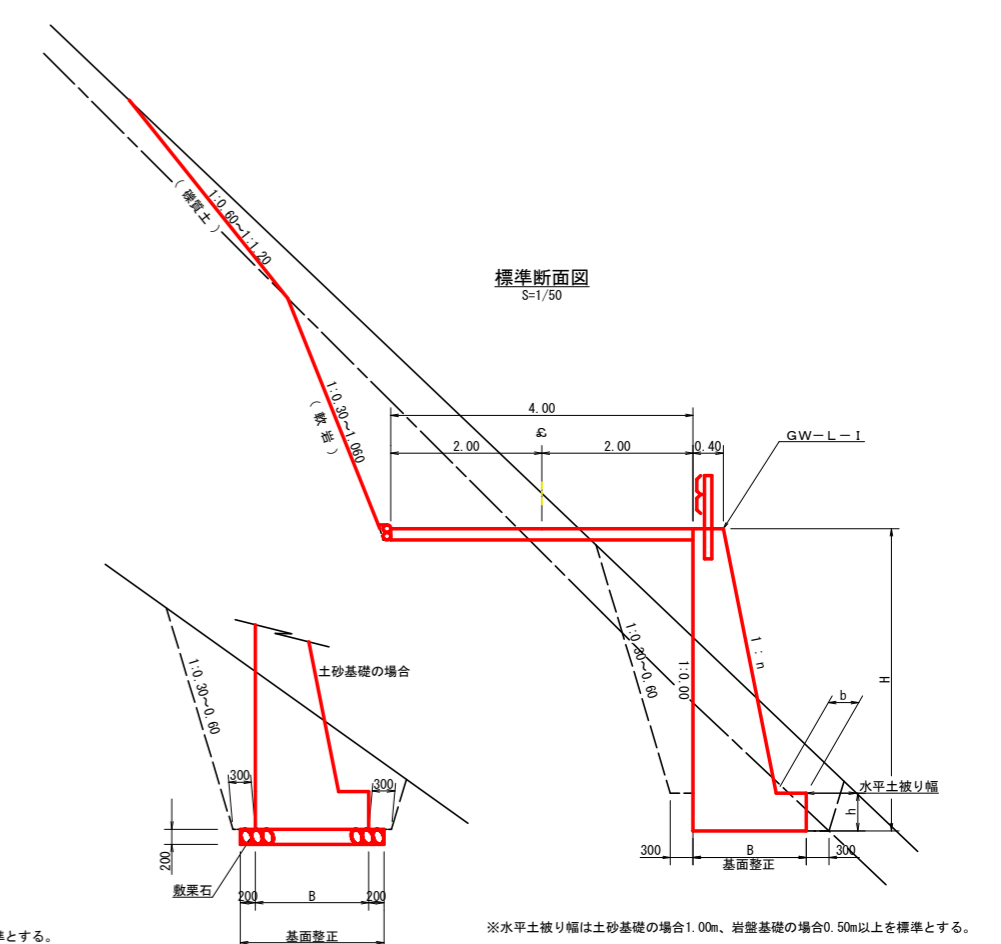
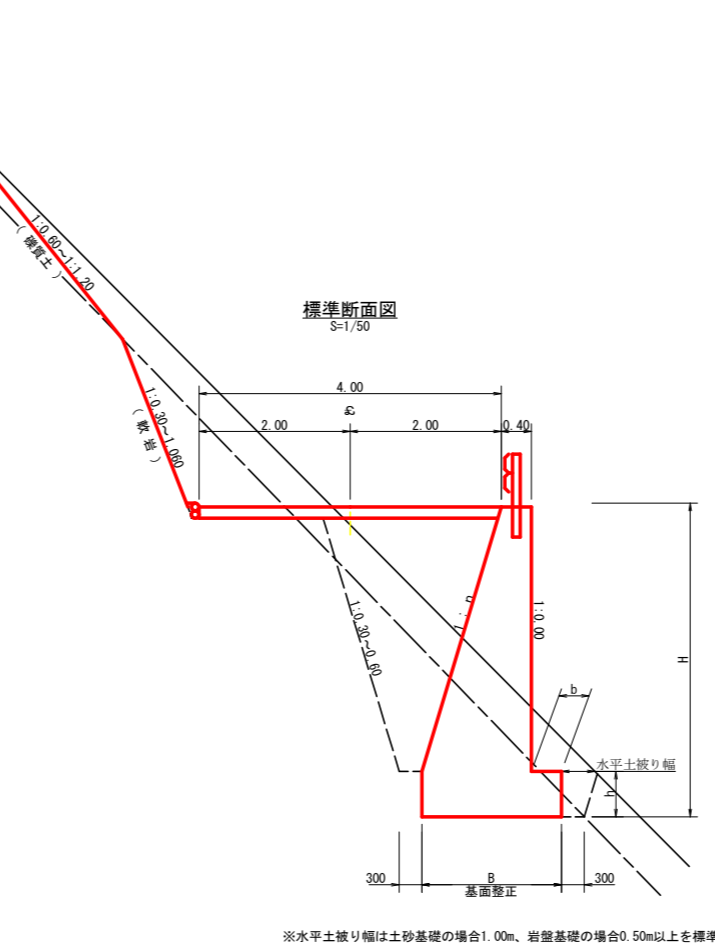
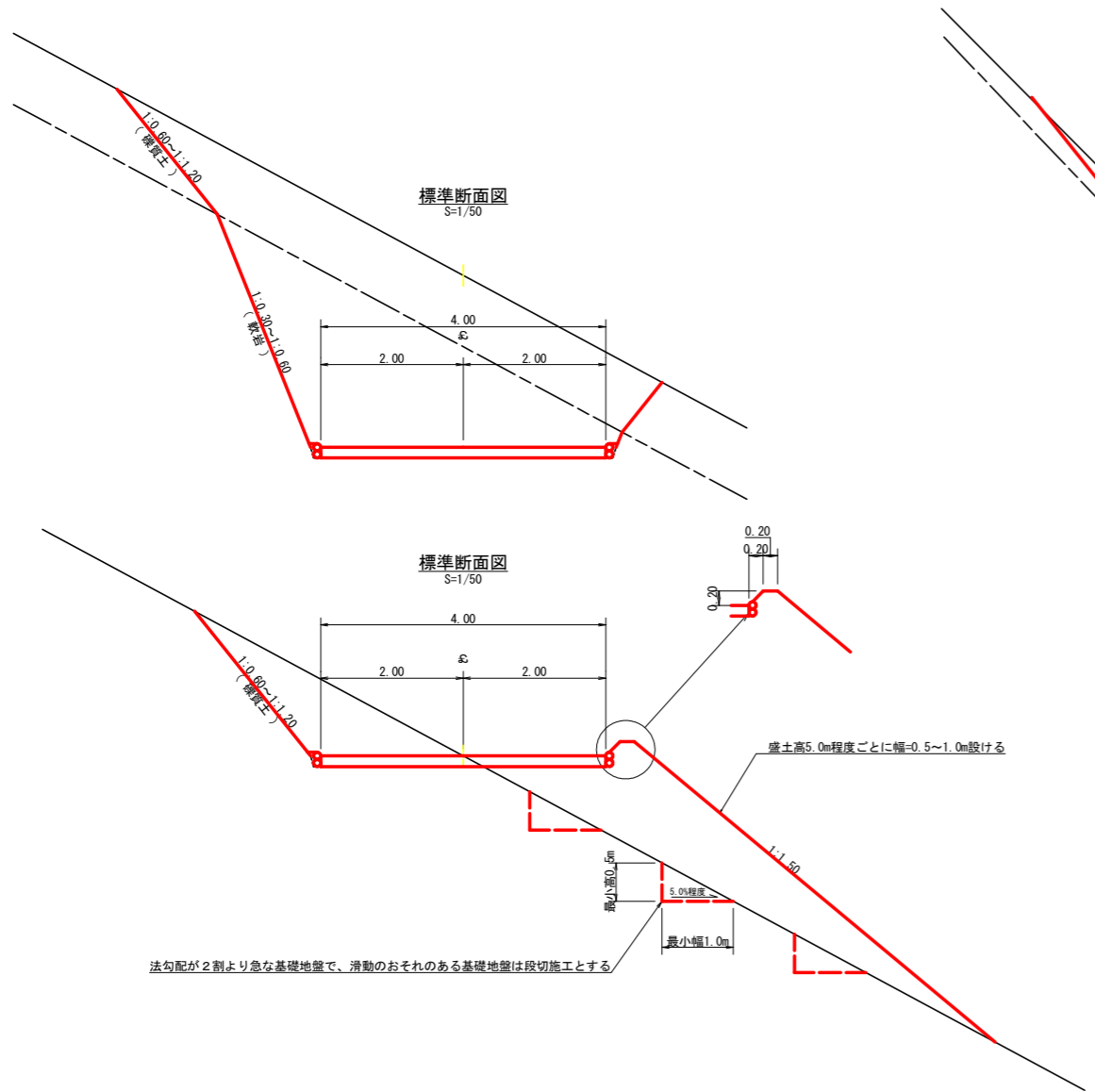


GW-L-1-0.3 (b, S)



(当初)

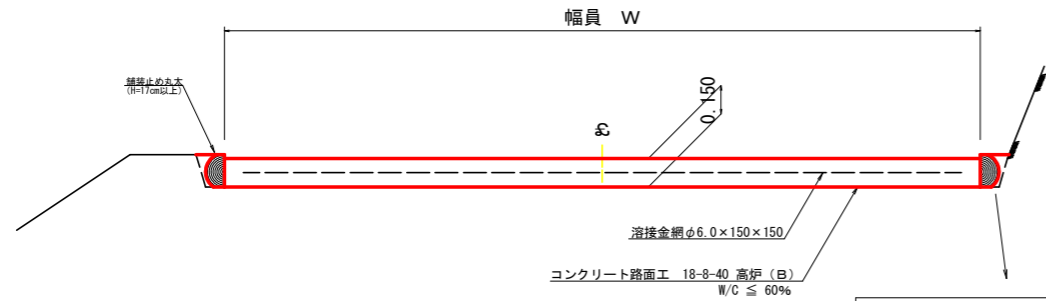
路線名	川崎国見山線 池田区	事業名	R2三林 林開川崎国見山線 池田三好市 開設工事
林道区分	森林基幹道	級別区分	1級 設計速度 20KM/H
年度	令和2年度	施工主体	徳島県
名称	定期図面	4 葉中	1 番
施工地	徳島県 三好市 池田町 川崎		
縮尺	図示	図面番号	12
審査者		設計者	
測点	No.442 ~ No.450		



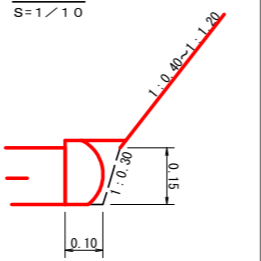
(当初)

路線名	川崎国見山線 池田区	事業名	R2三林 林間川崎国見山線 池田区 三好市 開設工事
林道区分	森林基幹道	級別区分	1級 設計速度 20KM/H
年度	令和2年度	施工主体	徳島県
名称	定期図面	4 葉中	2 番
施工地	徳島県 三好市 池田町 川崎		
縮尺	1/50	図面番号	13
審査者		設計者	
測点	No.442 ~ No.450		

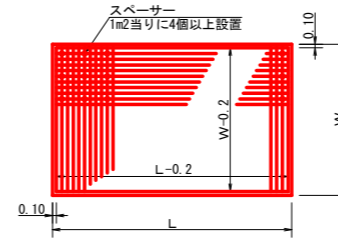
コンクリート路面工 (t=15cm) 標準断面図
S=1/20



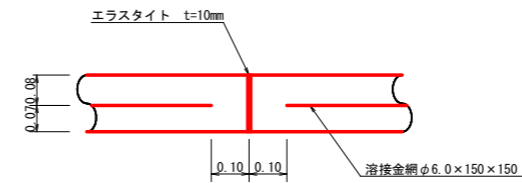
拡大図
S=1/10



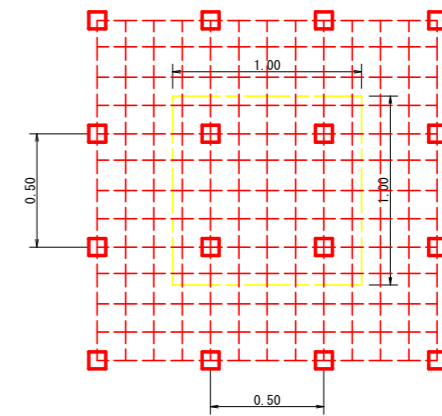
溶接金網 (φ6.0×150×150) 配置図
S=1/100



伸縮目材配置図
S=1/10

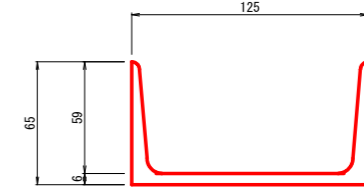


スペーサー配置図
S=1/20

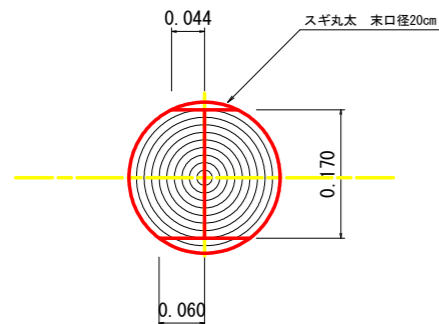


スペーサーは、1m2に4個以上設置

溝形鋼 (6×125×65mm)
S=1/2

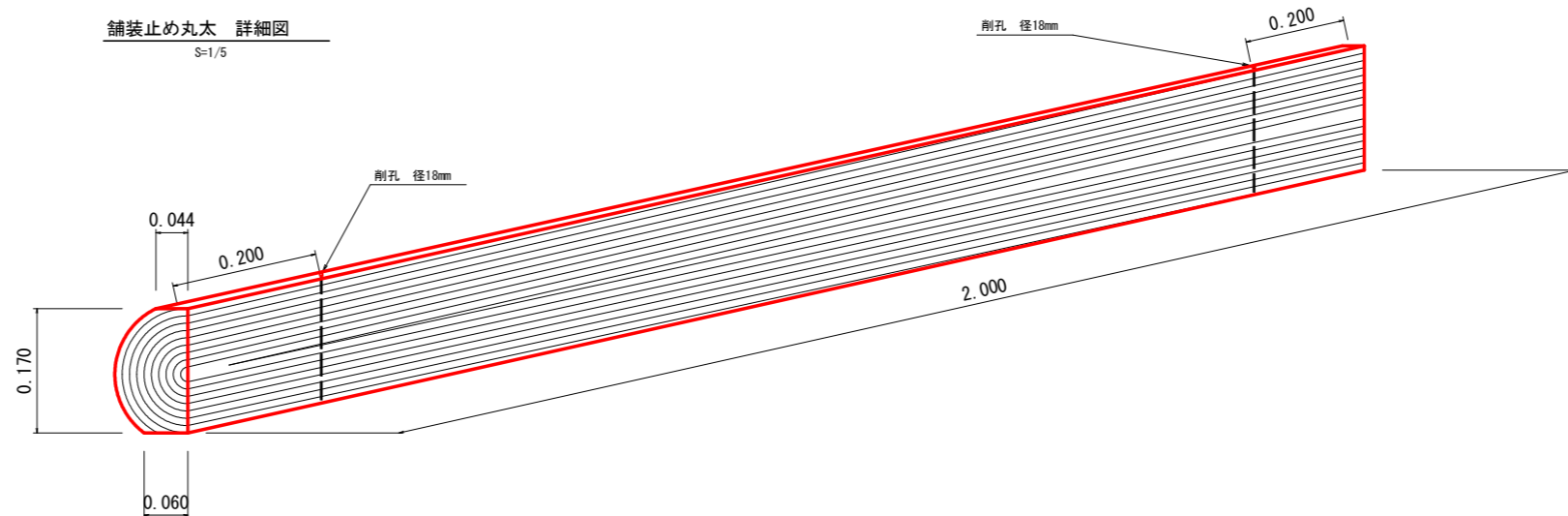


舗装止め丸太 加工断面図
S=1/5



※寸法は標準値であり実寸誤差あり

舗装止め丸太 詳細図
S=1/5



舗装止め丸太工 標準数量表 1.0m当り

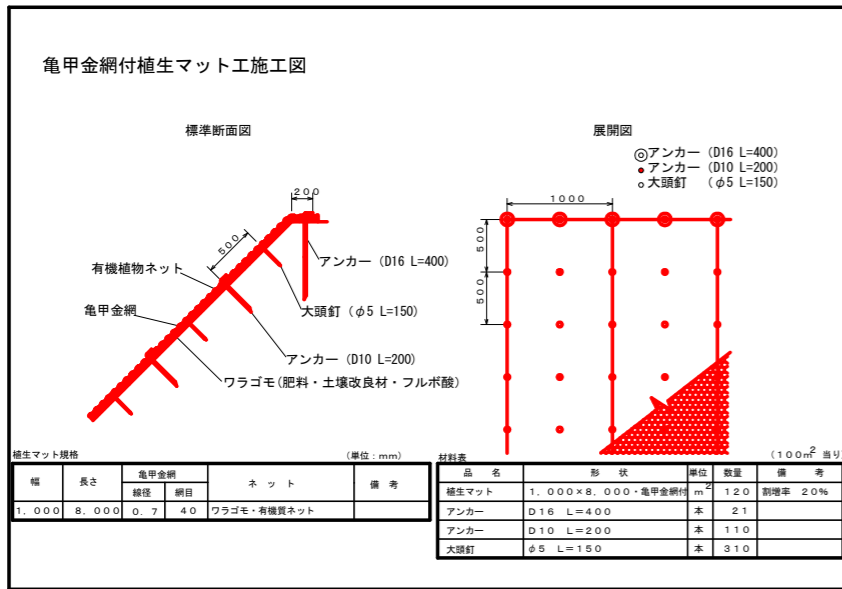
項目	種別・寸法	数量
スギ丸太φ200mm (170タイコ)	高さ17.0cm×長さ2.0m バーカー皮むき、両端から20cmの位置に 穴開け加工φ21mm	5.0本
アンカー	D16 L=350~800mm程度	10.0本
かすがい	φ12 240mm	5.0箇所

※アンカー及びかすがい等の固定材料は現地条件に合わせて適宜変更して施工する事。

(当初)

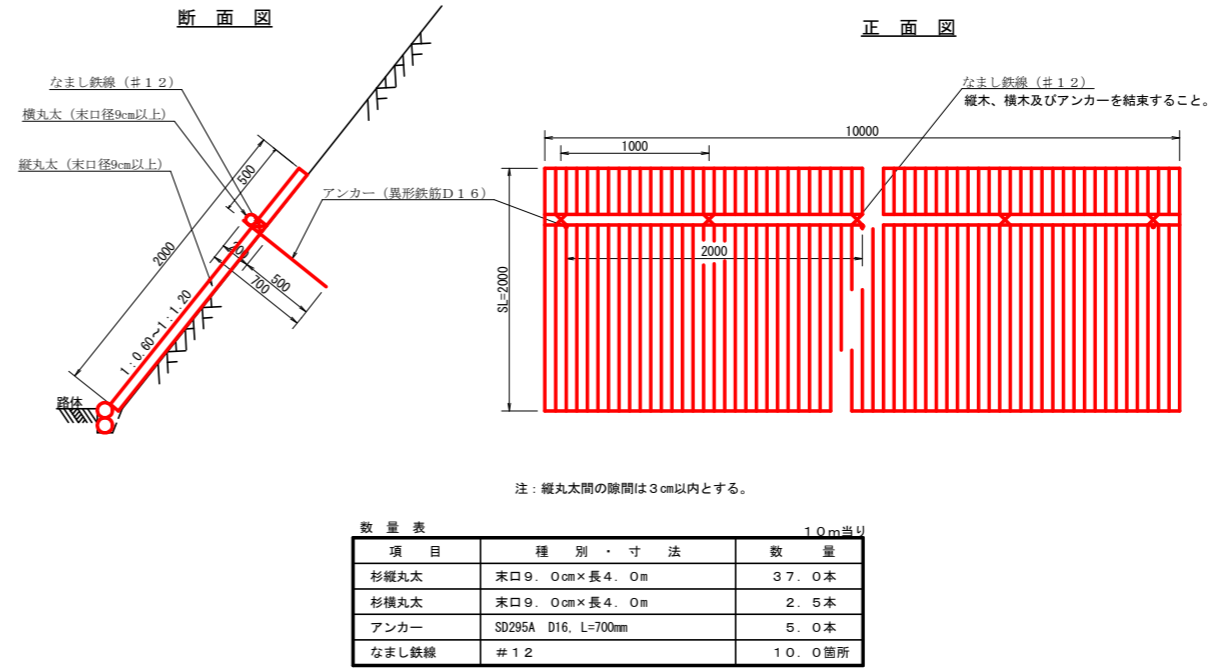
路線名	川崎国見山線 池田工区	事業名	R2三林 林開川崎国見山線 池田 三好市 開設工事
林道区分	森林基幹道	級別区分	1級 設計速度 20KM/H
年度	令和2年度	施工主体	徳島県
名称	路面工 定規図	4	葉中 3番
施工地	徳島県 三好市 池田町 川崎		
縮尺	図示	図面番号	14
審査者	設計者		
測点	No.442 ~ No.450		

植生マット工 定規図

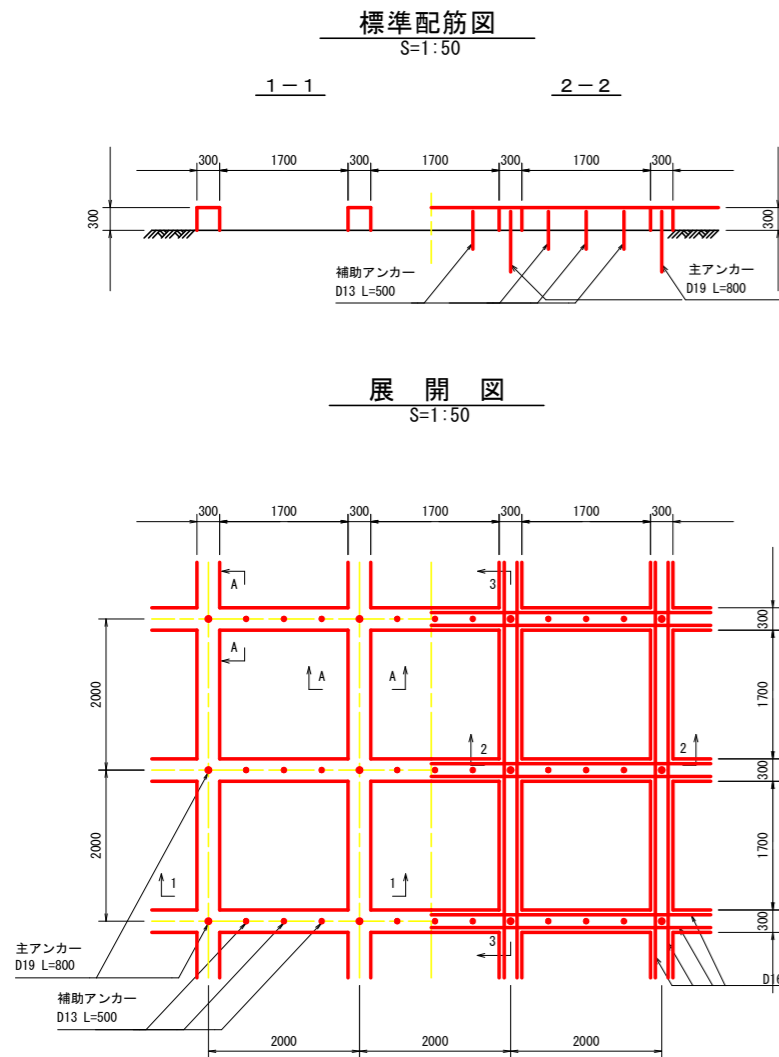


切土法面 礫質土部に施工

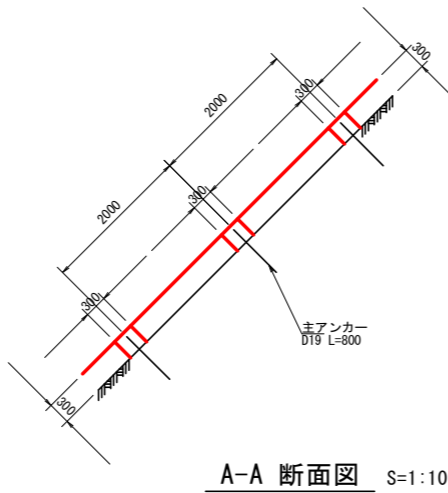
丸木伏工
S=1/25



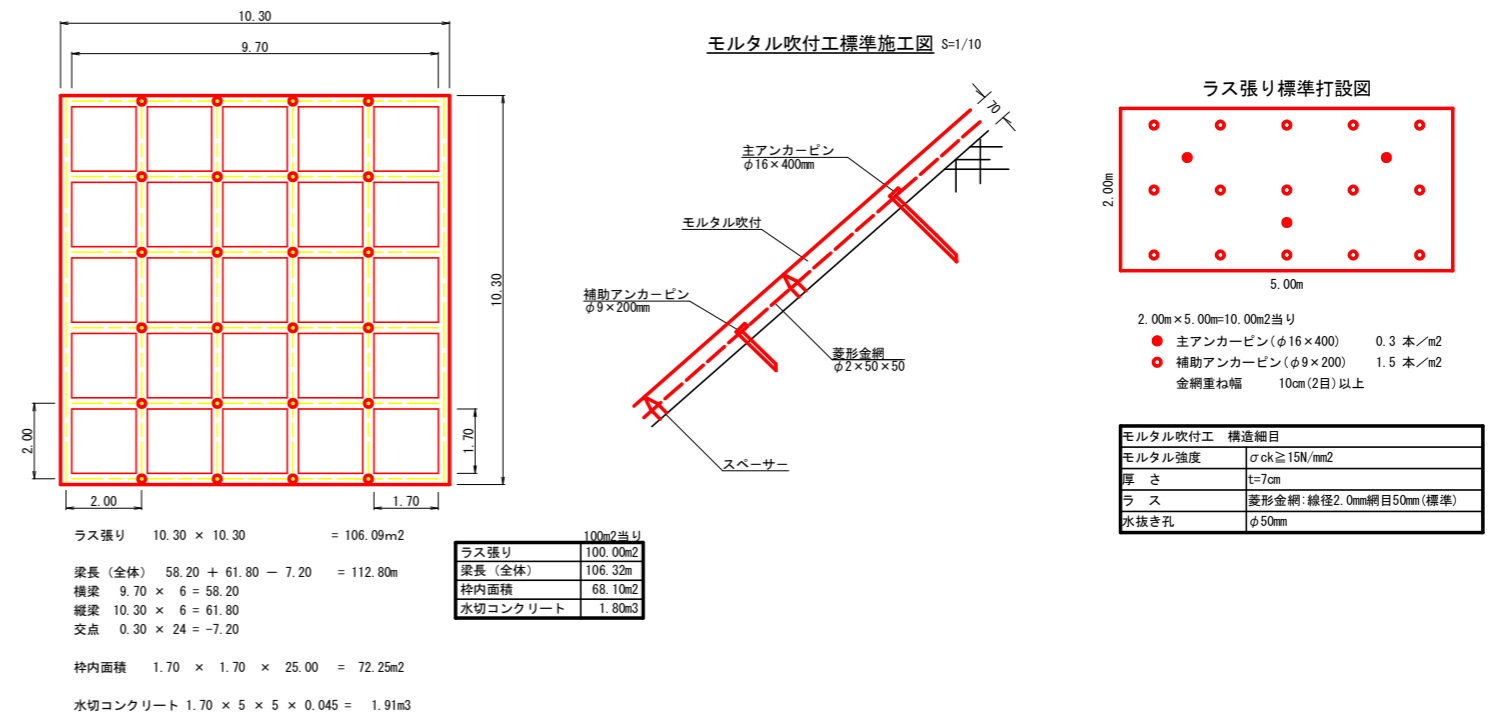
吹付枠工詳細図
□300×300@2,000×2,000



標準横断面図
S=1:50
3-3



モルタル吹付工標準施工図 S=1/10



吹付法枠工

(R2工事施工範囲 No.442からNo.444+14.9)

面積 533.87m²
ラス張り 533.87m²
梁長 (全体) 567.61m
枠内面積 363.57m²
水切コンクリート 9.61m³

路線名	川崎国見山線 池田区	事業名	R2三林 林開川崎国見山線 池田三好市 開設工事
林道区分	森林基幹道	級別区分	1級 設計速度 20KM/H
年度	令和2年度	施工主体	徳島県
名称	定期図面	4葉中	4番
施工地	徳島県 三好市 池田町 川崎		
縮尺	図示	図面番号	15
審査者		設計者	
測点	No.442 ~ No.450		